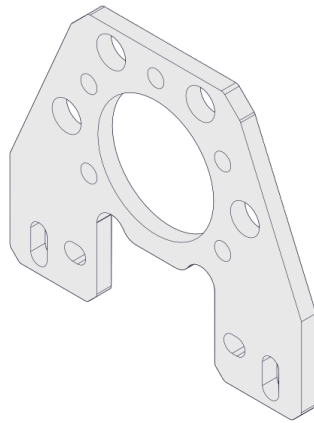


Suportes de montagem

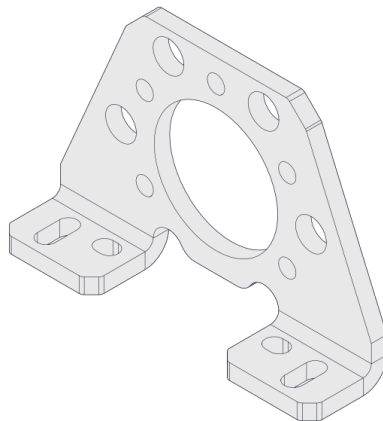
Suportes Ultraplanetary

Os Suportes de Motor de Metal REV Ultraplanetary têm nominalmente 3mm de espessura e são feitos de alumínio 5052. Verifique os modelos CAD ou desenhos individuais para dimensões exatas de cada suporte. A tabela abaixo mostra todos os Suportes de Montagem da Ultraplanetary.

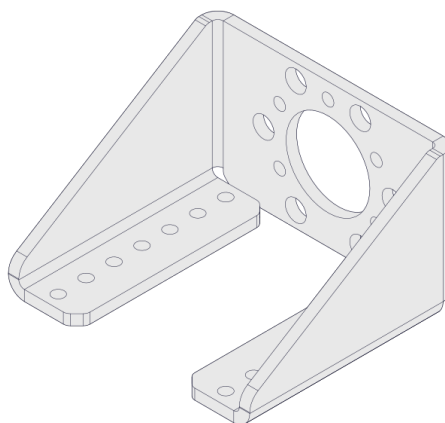
Suporte de montagem plano (REV 41-1624)



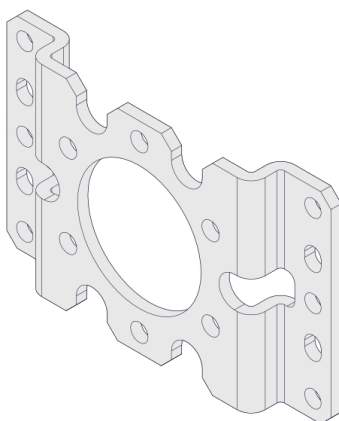
Suporte de montagem dobrado (REV 41-1623)



Suporte de montagem de longo alcance (REV 41-1625)



Suporte de montagem externo (REV 41-1621)



Usando suportes de montagem

Montagem no perfil de extrusão REV

O suporte de montagem dobrado Ultr planetary e o suporte de montagem plano Ultr planetary são projetados para uso com o perfil de extrusão REV localizado na extrusão REV 15mm e no REV channel.

Montagem no channel

O suporte de montagem externo Ultr planetary foi projetado para uso com o padrão de movimento estendido presente no REV channel. Usar os furos ranhurados do padrão de movimento estendido permite uma localização centralizada do eixo hexagonal. Considere usar um bloco de rolamento hexagonal de 5 mm ao usar o U channel para fornecer suporte extra para o eixo.

Revisão #5

Criado 15 janeiro 2024 18:38:49 por João Vitor Loeblein

Atualizado 17 janeiro 2024 13:00:30 por João Vitor Loeblein