

Instruções de montagem

A configuração padrão do REV Robotics Ultraplanetary vem com a caixa de redução desmontada, permitindo que o usuário modifique a redução total necessária para a aplicação. Cada cartucho é pré-montado e lubrificado, facilitando a personalização. Abaixo estão os passos para montar uma caixa de redução de três estágios, nominalmente com uma redução de 54:1. Detalhes específicos sobre as reduções finais de engrenagens estão nos Detalhes do Cartucho.

Informações do KIT de Hardware

O Kit de Hardware UltraPlanetary vem com quatro comprimentos diferentes de parafusos sextavados M3 e um comprimento de parafusos cabeça cilíndrica M3 para montar a caixa de redução. Diferentes comprimentos de parafusos sextavados são necessários para concluir a montagem, dependendo do número de cartuchos escolhidos. Consulte a tabela abaixo para obter mais informações.

Tipo de Montagem	Tamanho do Parafuso	Tipo de cabeça
Placa do Motor 550 (Necessária para todas configurações)	M3x8mm	Button
Apenas saída	M3x10mm	Socket
1 Cartucho e saída	M3x20mm	Socket
2 Cartuchos e saída	M3x30mm	Socket
3 Cartuchos e saída	M3x40mm	Socket
Montagem do eixo Hex 5mm	M3x6mm	Set

O parafuso de fixação M3x6mm é usado para montar o eixo hexagonal de 5mm na saída fêmea. Isso não é necessário se uma roda, engrenagem, coroa dentada ou polia for montada diretamente na saída.

Guia de lubrificação

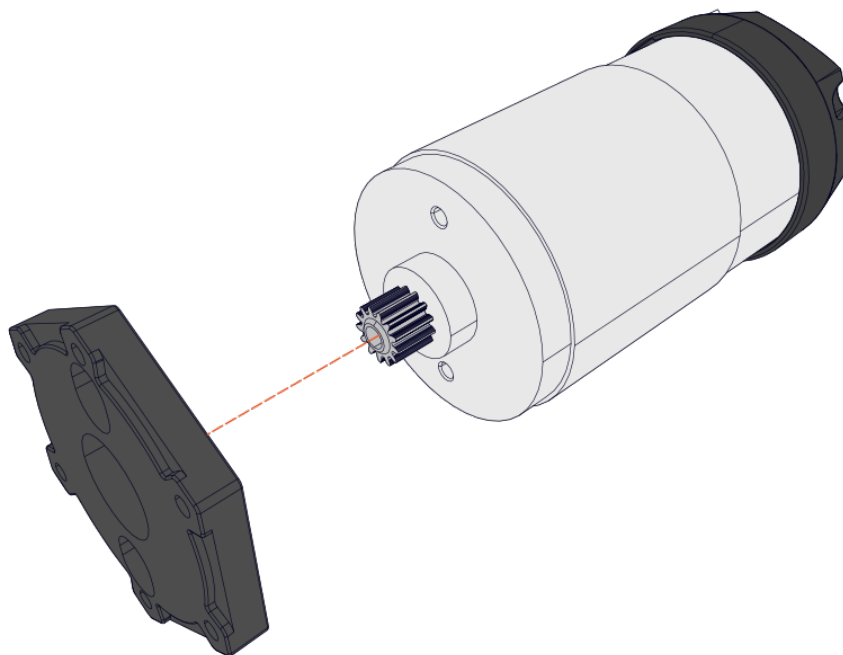
Os cartuchos da caixa de redução UltraPlanetary são pré-lubrificados e selados. Se durante a manutenção você perceber que um cartucho precisa de mais graxa, recomendamos o uso de uma graxa de molibdênio, como a Graxa Sintética NLGI #2 com Molibdênio ou a Graxa Sintética para Ferramentas MOLYKOTE® G-2008, para aplicar mais lubrificação.

Montagem em 3 estágios

Para uma montagem de três estágios, você precisará de todas as peças no Kit de Caixa de Redução UltraPlanetary e de uma chave Allen de 2mm.

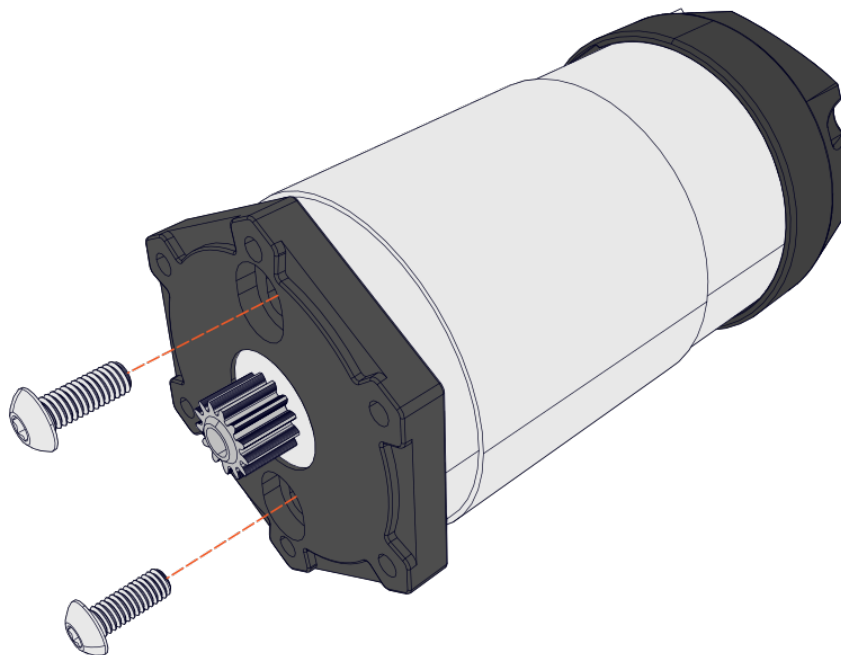
Passo 1

Pegue a Placa de Montagem UltraPlanetary e pressione-a contra o motor com a engrenagem pinhão.



Passo 2

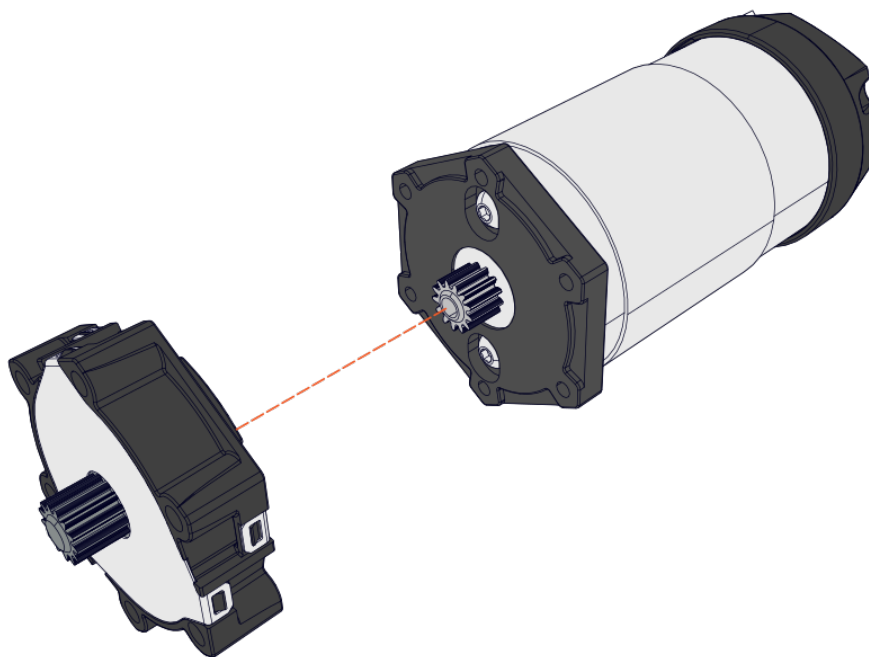
Pegue os dois parafusos M3 x 8mm com cabeça cilíndrica e insira-os na placa de montagem. Aperte a placa de montagem no motor.



Passo 3

Pegue o Cartucho 5:1 e coloque-o sobre o pinhão de entrada.

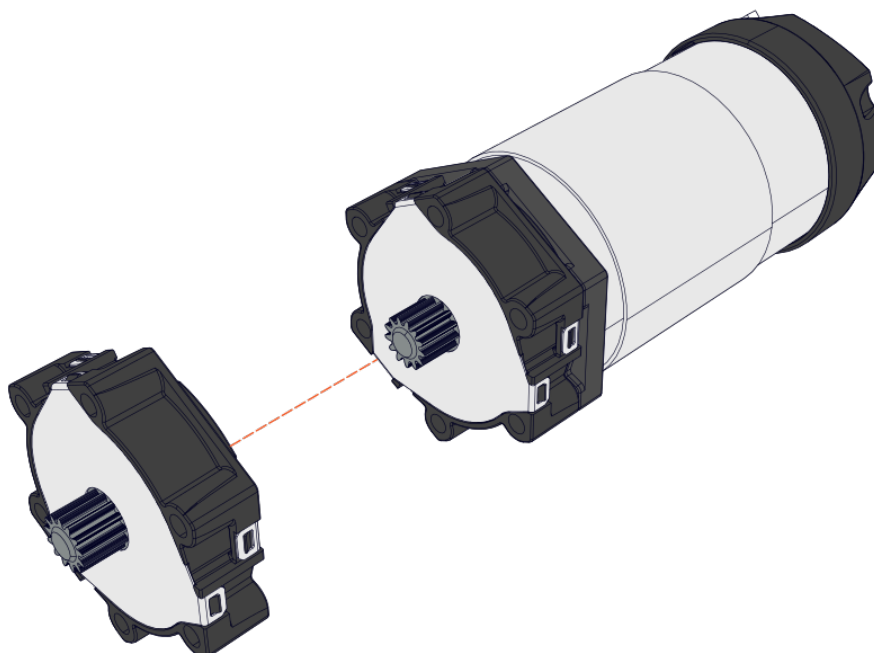
Nota: Colocar um dedo na saída do Cartucho ajuda na colocação.



Passo 4

Repita o passo acima com o Cartucho 4:1 e coloque-o na saída do Cartucho 5:1.

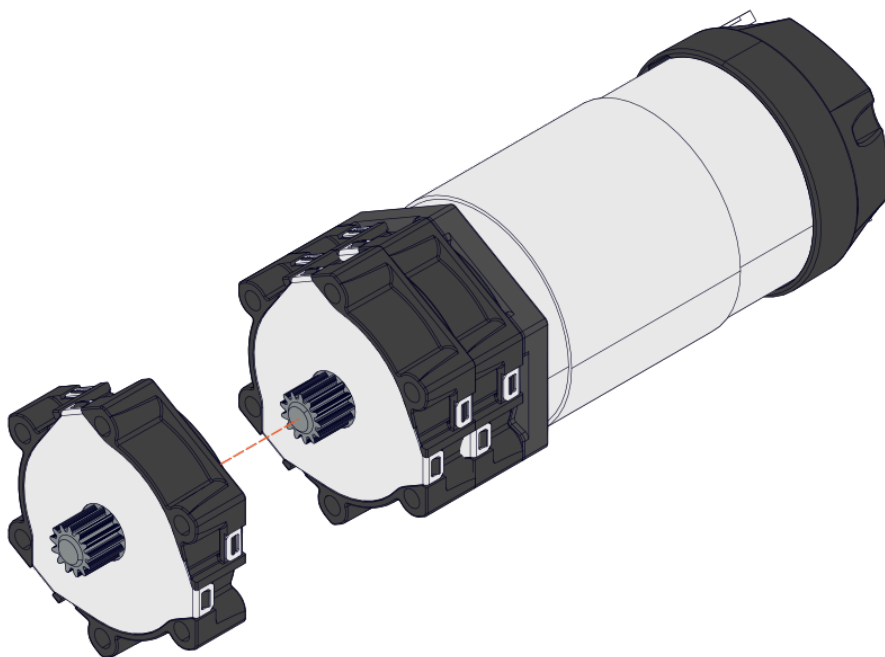
Nota: Colocar um dedo na saída do Cartucho ajuda na colocação.



Passo 5

Repita o passo acima com o Cartucho 3:1 e coloque-o na saída do Cartucho 4:1.

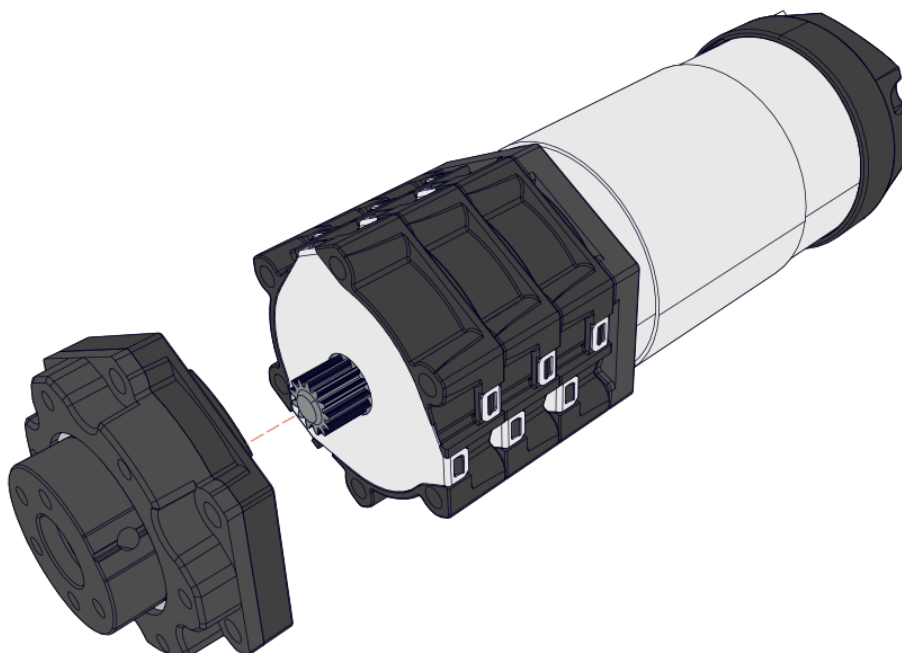
Nota: Colocar um dedo na saída do Cartucho ajuda na colocação.



Passo 6

Pegue o Cartucho de Saída e coloque-o na saída do Cartucho 3:1.

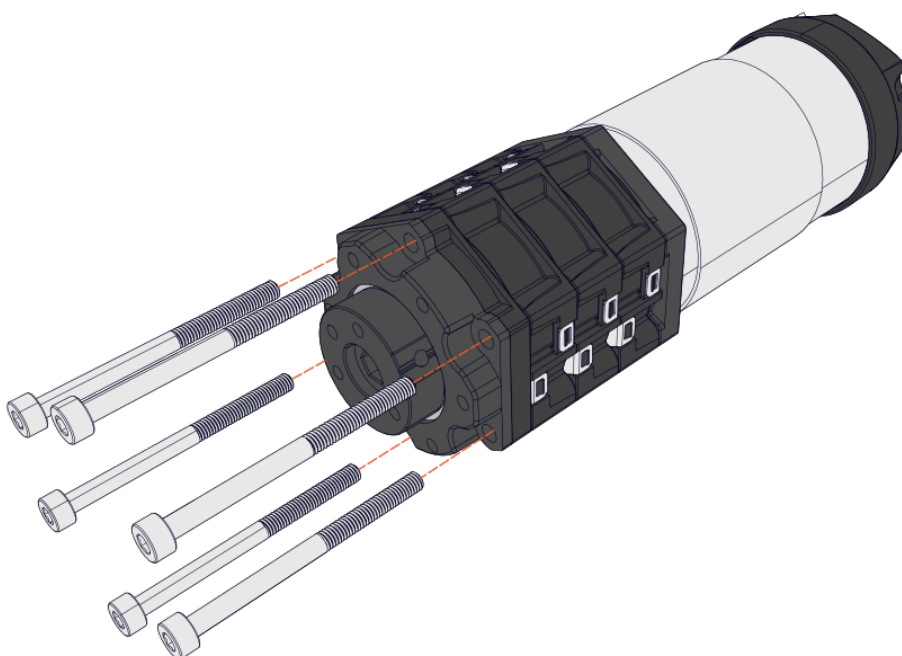
Nota: Colocar um dedo na saída do Cartucho ajuda na colocação.



Passo 7

Pegue 6 dos parafusos M3 x 40mm e insira-os no anel externo rebaixado da Caixa de Redução UltraPlanetary. Aperte-os de maneira uniforme em um padrão de estrela até que estejam firmemente fixados com as mãos.

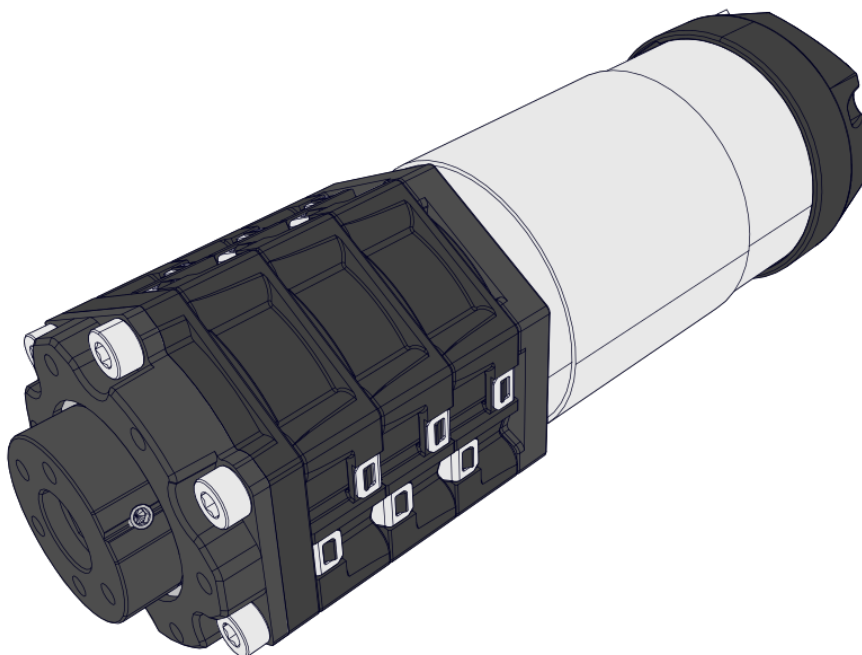
Nota: Tenha cuidado para não apertar demais os parafusos da carcaça da caixa de redução. Firmemente com as mãos é suficiente para manter a caixa de redução montada.



Passo 8

A montagem da Caixa de Redução UltraPlanetary está completa e pronta para instalação e seleção do eixo.

Nota: Se estiver usando um Eixo Hexagonal de 5mm, um Parafuso de Fixação M3 é necessário para fixar o eixo hexagonal na saída.



Opções de montagem de saída

O Cartucho de Saída da Caixa de Redução UltraPlanetary permite dois métodos diferentes para acionar o movimento, seja anexando qualquer comprimento de eixo hexagonal de 5mm ou anexando uma coroa dentada, engrenagem, polia ou roda ao padrão de movimento no Cartucho de Saída. Para adicionar um eixo na Caixa de Redução UltraPlanetary, basta afrouxar o parafuso de fixação, deslizar um eixo hexagonal e apertar o parafuso de fixação.

As rodas, coroas dentadas e engrenagens da REV têm o padrão de movimento nelas. Para fixar uma roda, coroa dentada ou engrenagem da REV, alinhe o perfil de movimento e adicione hardware M3 para fixá-lo no lugar.

Ao fixar componentes de movimento diretamente na saída da UltraPlanetary, não insira o parafuso de fixação M3 na saída fêmea de hexágono de 5mm.

Revisão #10

Criado 15 janeiro 2024 18:38:31 por João Vitor Loeblein

Atualizado 17 janeiro 2024 12:59:00 por João Vitor Loeblein