

# Instalação do Software de Programação

---

## Requisitos de Sistema

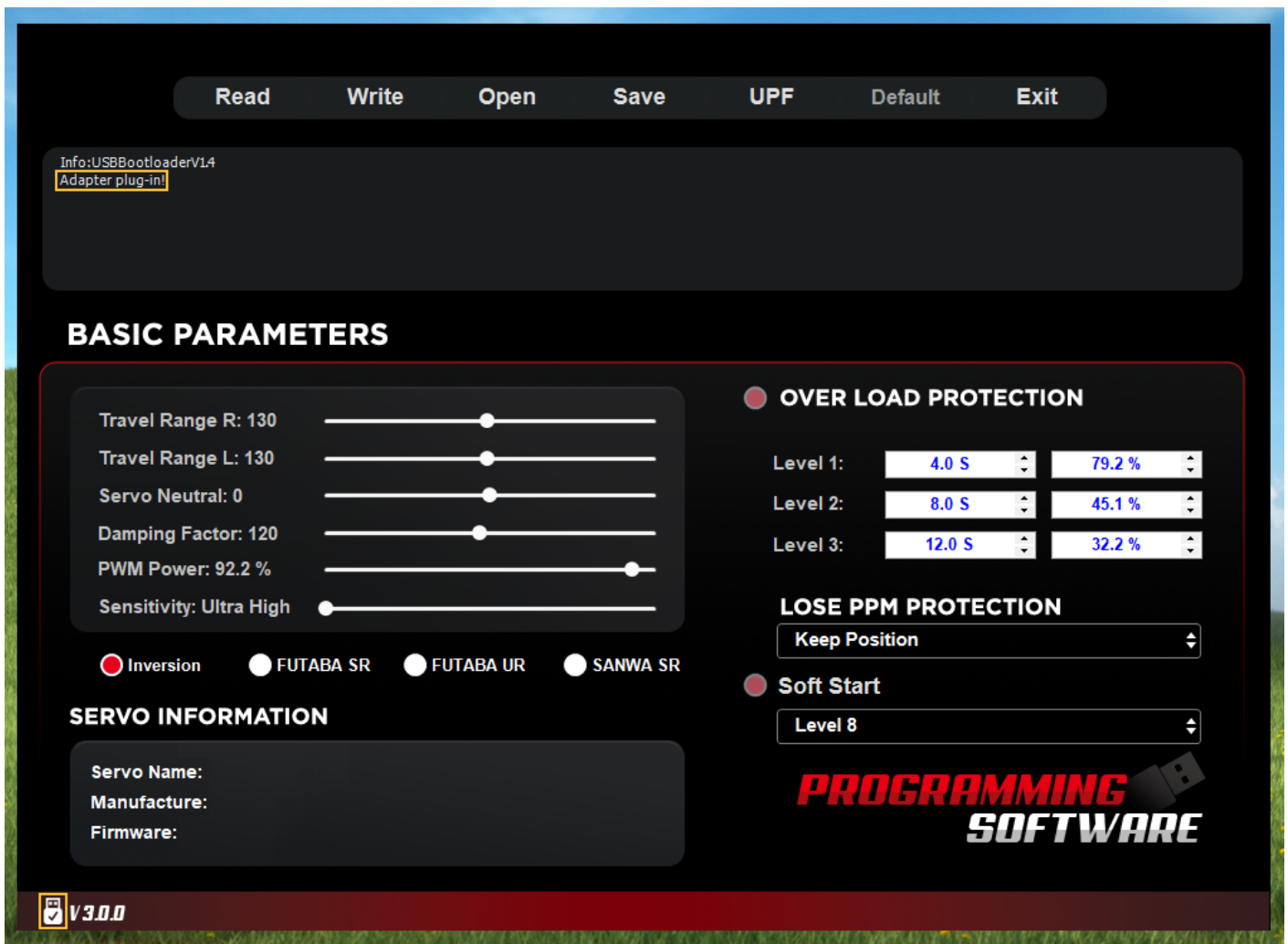
1. Tensão de Operação: USB (5V/500mA)
2. Sistema Operacional Windows XP/Vista/7/8/10 (32/64bit)

## Instalação do Software

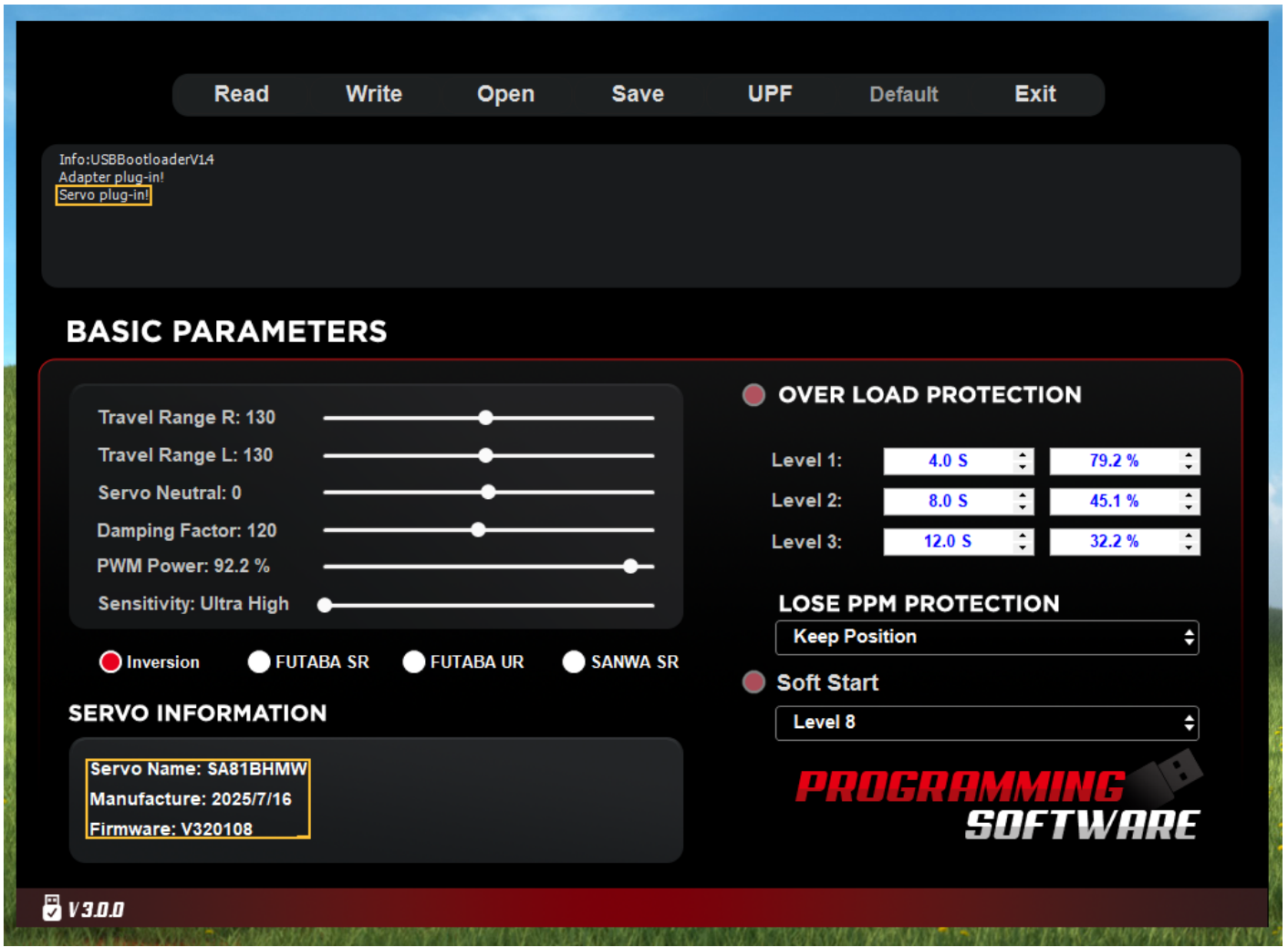
1. [Instale o software de programação](#)
2. Extraia o arquivo `.zip` recém instalado
3. Conecte o programador de servo em uma porta USB de seu computador, e aguarde a instalação dos drivers.

Esse processo ocorre automaticamente e leva de 10 a 20 segundos. Você receberá uma notificação no fim do processo.

4. Abra o *software* e leia a janela superior para confirmar que o programador está devidamente conectado. Caso contrário, reconecte o dispositivo.



5. Conecte o servo no programador.
  - O software deve automaticamente reconhecer o servo e exibir seus parâmetros atuais, junto de suas informações.



Revisão #10

Criado 15 outubro 2025 17:59:39 por Gunther Steinmeier

Atualizado 31 março 2026 14:26:05 por Enzo