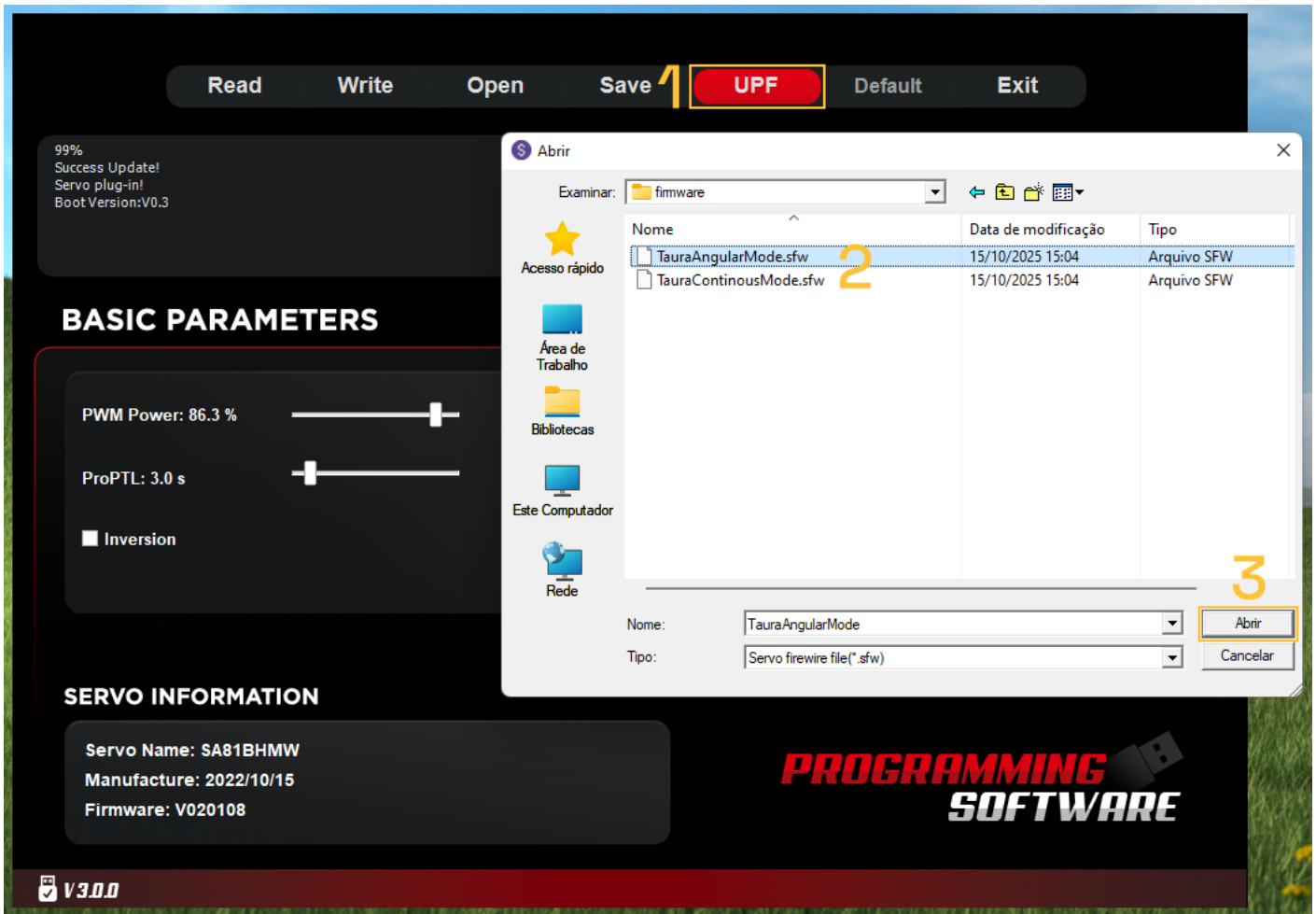


Alternando entre Modo Angular e Rotação Contínua

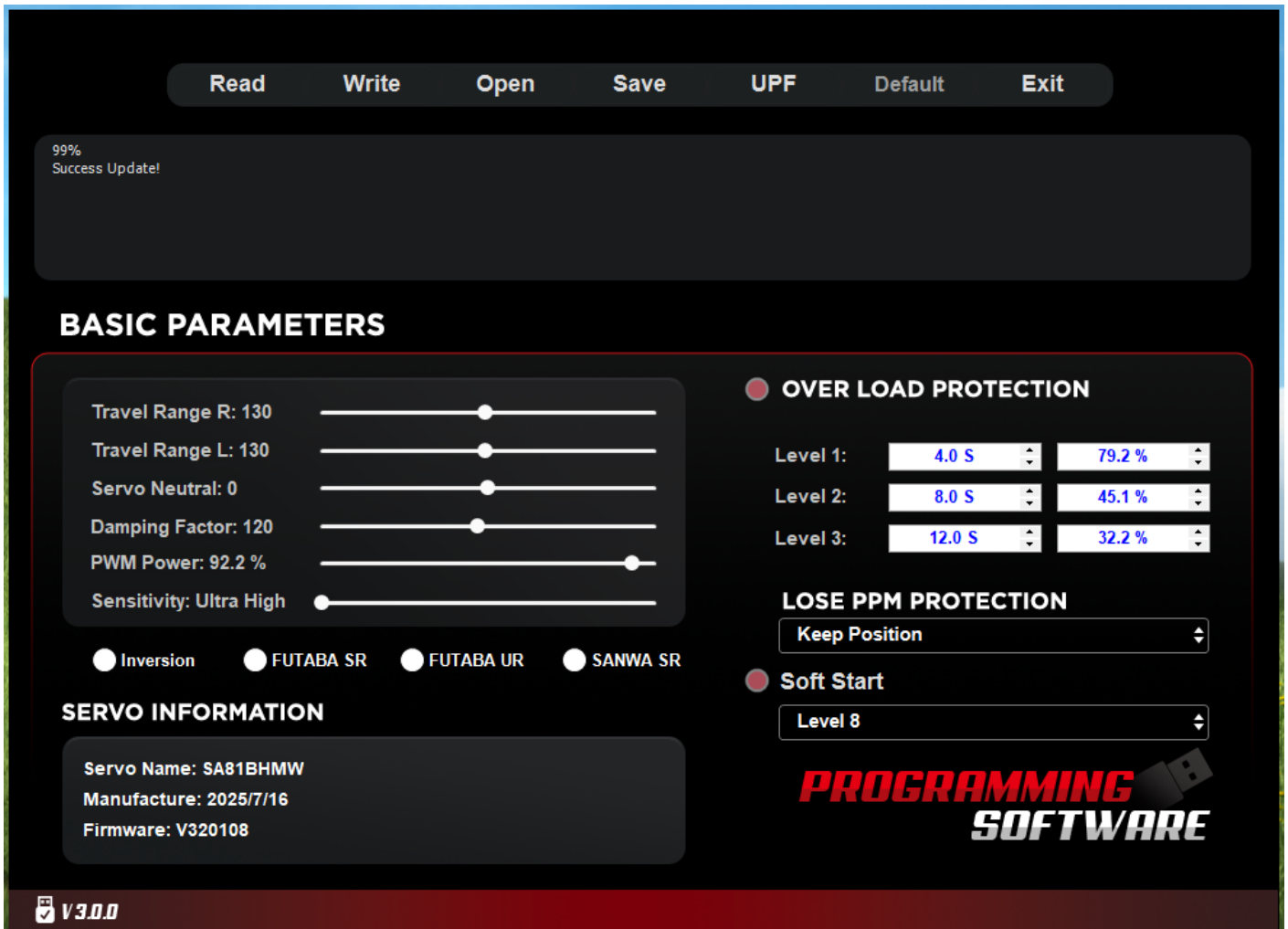
Instalação e Atualização do Firmware do Servo

Veja a página anterior para entender como conectar o servo Taura.

1. Conecte o Taura e o programador ao computador;
2. Selecione "UPF" na barra superior, selecione o firmware que deseja (modo angular ou rotação contínua)
 - Confirme sua seleção.



3. Durante a instalação, a janela superior lhe informará do progresso da instalação.



4. Após a finalização da instalação, os novos parâmetros do servo serão automaticamente exibidos na interface do software.

Revisão #4

Criado 15 outubro 2025 20:15:49 por Gunther Steinmeier

Atualizado 31 março 2026 14:30:27 por Enzo