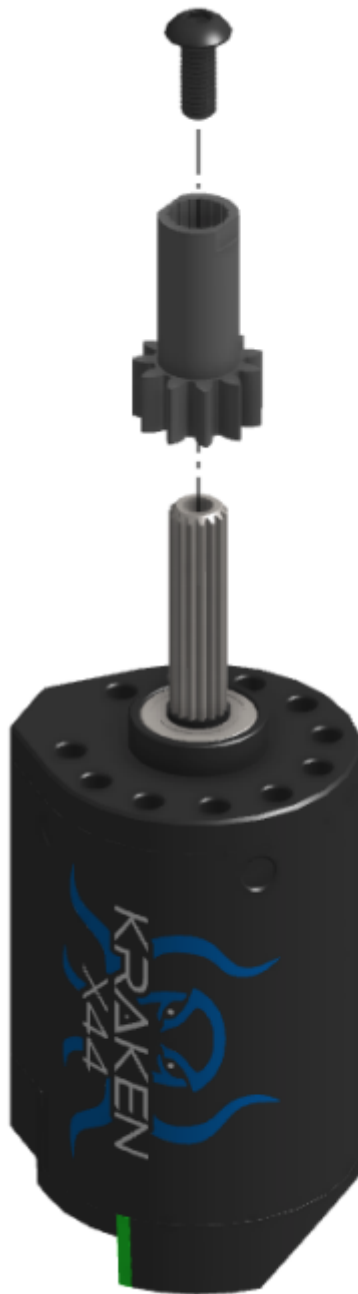


Passo 24: Instalação do Pinhão de 11 dentes

Coloque a engrenagem de pinhão de direção no eixo do motor Kraken X44 e, em seguida, fixe-a com um parafuso button head 10-32 x 3/8" (o encaixe da chave é T25, não hexagonal de 1/8").

Use uma chave fixa de 3/8" nas faces planas no topo da engrenagem para impedir que ela gire enquanto o parafuso é apertado.



Revisão #1

Criado 4 fevereiro 2026 12:13:48 por Victor Zanchi

Atualizado 4 fevereiro 2026 12:18:17 por Victor Zanchi