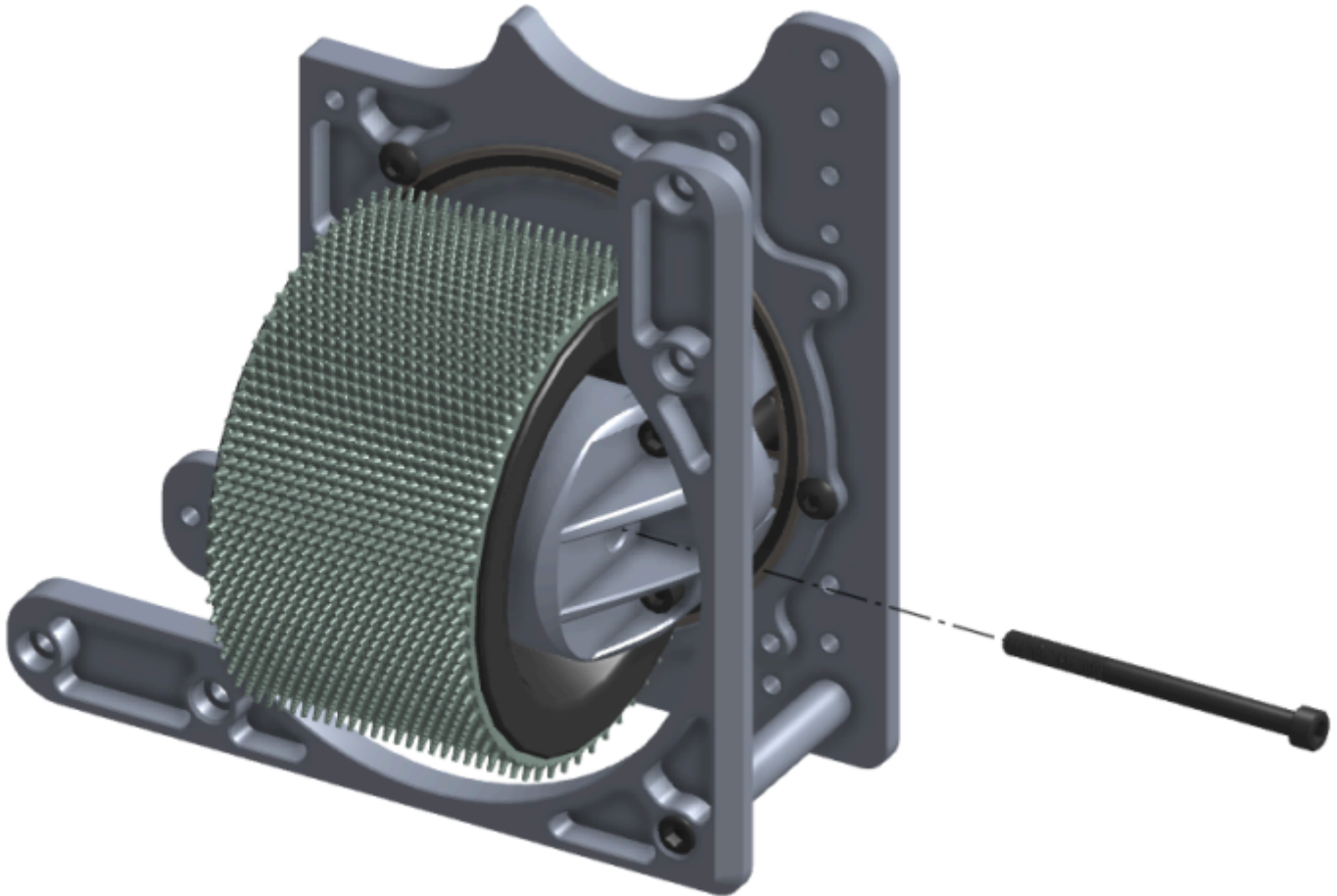


# Passo 18: Instalação do Parafuso do Eixo da Roda

Fixe a roda com um Parafuso #10-32 x 2.5" Cabeça cilíndrica.



---

Revisão #1

Criado 3 fevereiro 2026 14:16:03 por Mateus Maus

Atualizado 3 fevereiro 2026 14:18:37 por Mateus Maus