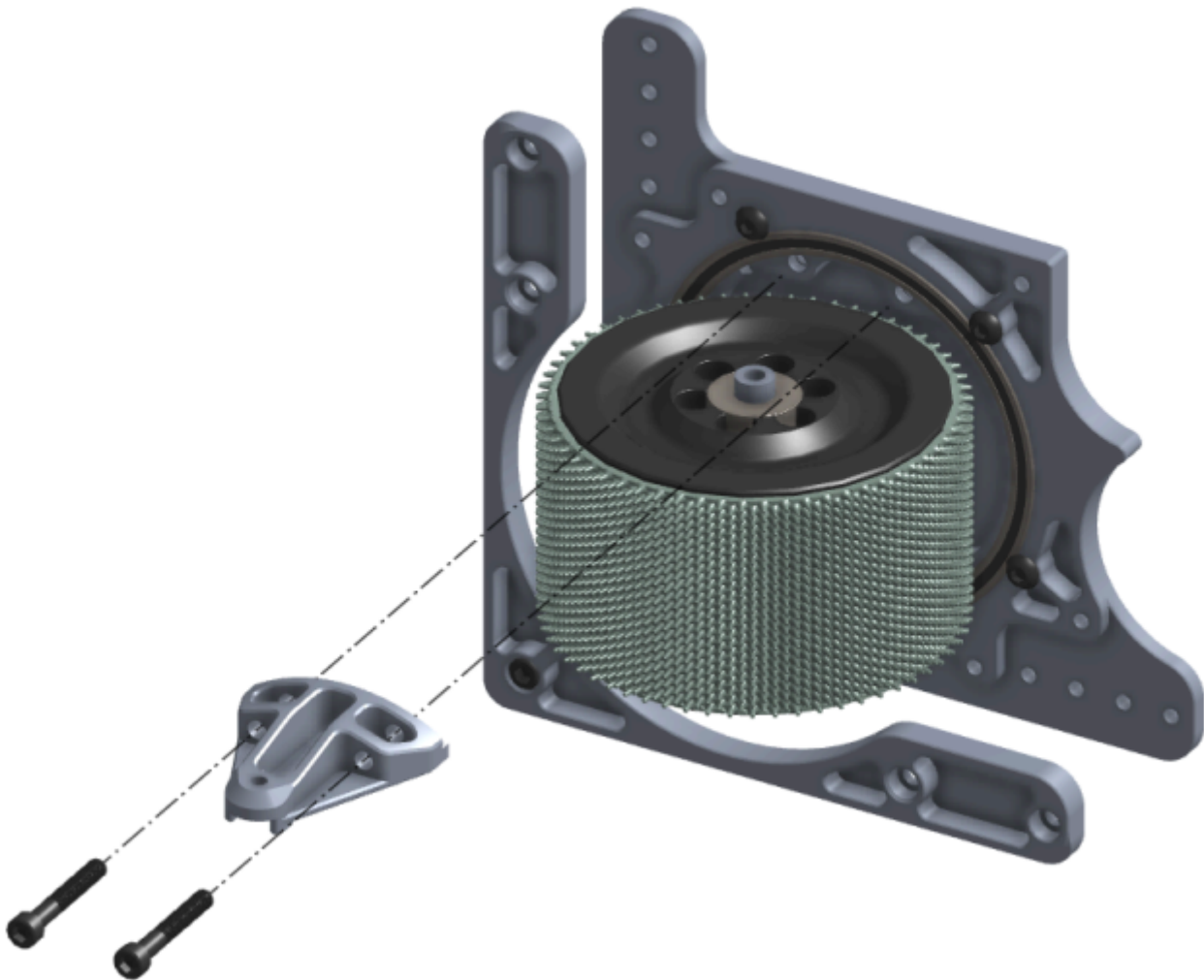


# Passo 17: Instalação Suporte de Roda tipo A

Instale o Suporte de Roda tipo A. Ele entra com uma leve inclinação e depois deve ser girado até a posição correta (a roda também pode precisar ser levemente inclinada durante o processo de instalação), e então fixe com dois Parafusos #10-32 x 1.25 Cabeça cilíndrica.

**IMPORTANTE:** Certifique-se de que o suporte de roda esteja totalmente encaixado e em contato com a face interna do rolamento de direção antes de apertar os parafusos.



---

Revisão #3

Criado 3 fevereiro 2026 14:02:32 por Mateus Maus

Atualizado 3 fevereiro 2026 14:12:36 por Mateus Maus