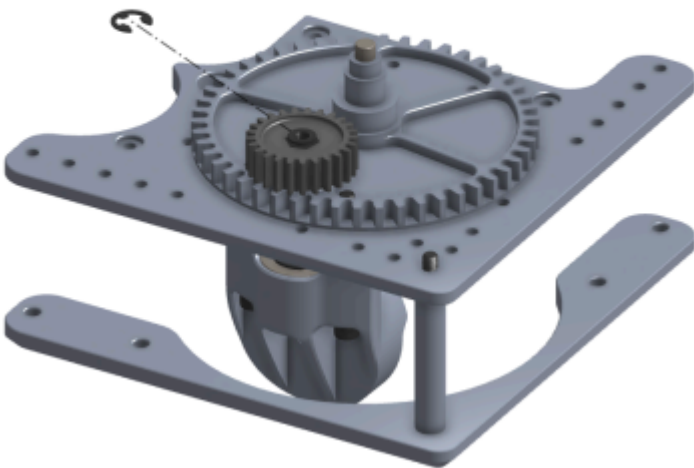
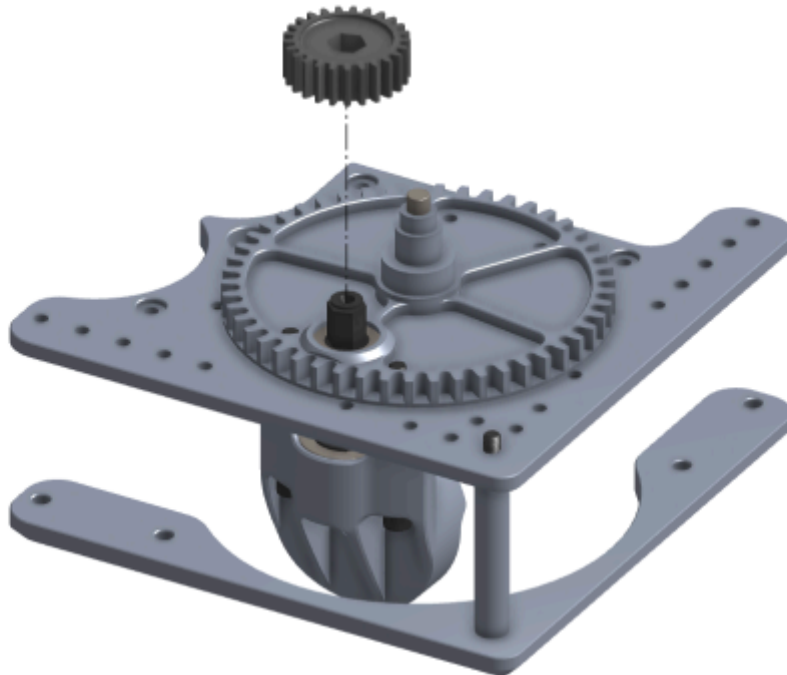


Passo 13: Instalação da Engrenagem intermediária

Coloque a Engrenagem Intermediária com o lado usinado (aliviado) voltado para baixo sobre a Engrenagem cônica, 15 dentes, e então fixe encaixando o Anel de retenção tipo E 5/16" no rebaixo.

IMPORTANTE: Certifique-se de que o anel de retenção esteja totalmente encaixado no rebaixo. [



Revisão #2

Criado 3 fevereiro 2026 13:37:22 por Mateus Maus

Atualizado 3 fevereiro 2026 13:50:20 por Mateus Maus