

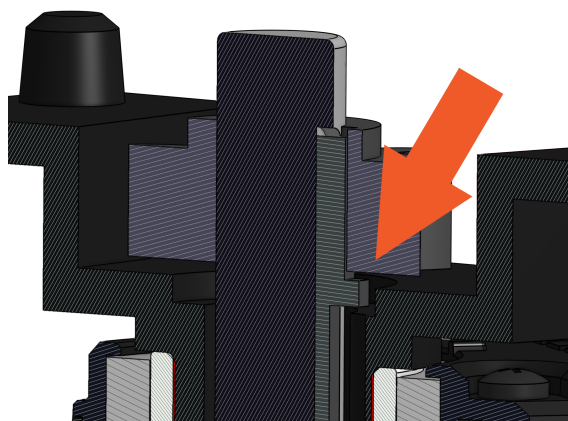
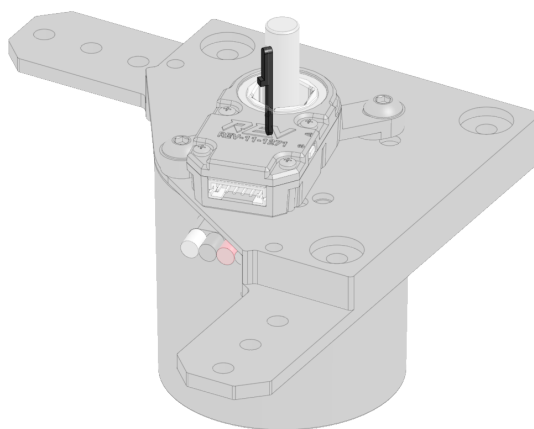
Montagens

Este capítulo consta algumas dicas do processo de montagem do módulo MAXSwerve

- [Submontagem da Chapa do Topo](#)
- [Submontagem da Engrenagem de Direção](#)
- [Submontagem do Garfo Ativo](#)
- [Submontagem da UltraPlanetary de Direção](#)
- [Submontagem da Inserção do Garfo](#)
- [Submontagem da Roda e Eixo do MAXSwerve](#)
- [Instalação da Roda do MAXSwerve](#)
- [Instalação da Direção](#)
- [União Superior e Inferior](#)

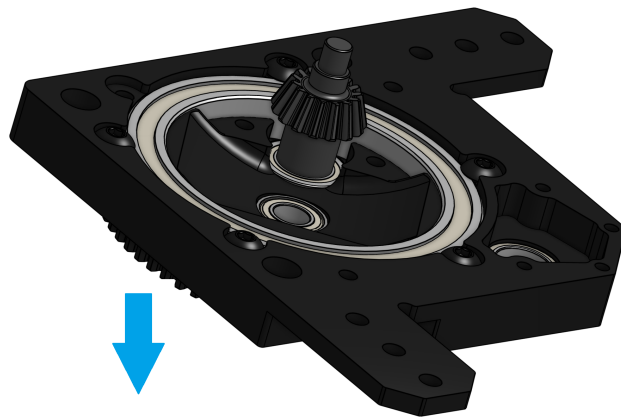
Submontagem da Chapa do Topo

Quando estiver fazendo a submontagem da Chapa do Topo, deve-se atentar a orientação da chave do motor e também com a inserção do "Encoder Bridge", visto que raramente a chave fica presionando a peça contra a chapa superior, e muitas vezes pode levar a um problema na rotação do módulo.



Submontagem da Engrenagem de Direção

Quando for reservar essa submontagem para continuar para a próxima, deve-se atentar na orientação que será reservado, visto que por conta da folga do rolamento menor, muitas vezes este tende-se a soltar, podendo causar danos a peça em uma eventual queda.

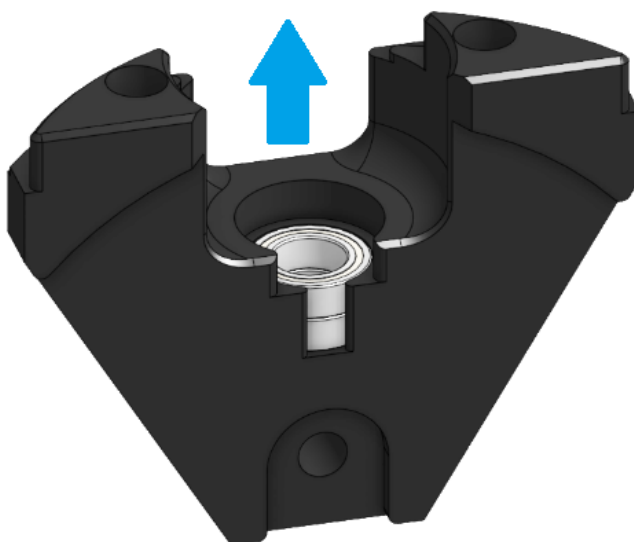


Essa dica também serve para os demais componentes, como o pinhão e a engrenagem maior que por sua vez também tem seu rolamento pequeno.

Submontagem do Garfo

Ativo

Por se tratar de uma submontagem pequena e com poucos componentes, a atenção principal deve ser justamente com o cuidado para não deixar cair o pinhão de direção, já que ele não está firmemente colocado após o término desta submontagem.



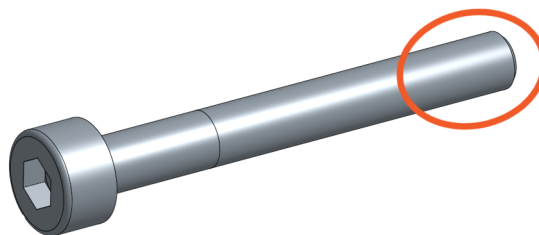
Submontagem da UltraPlanetary de Direção

Para instalar o pinhão no Neo 550, uma prensa deve ser usada e o alinhamento do pinhão com o eixo é essencial para que não danifique o eixo do motor e/ou o pinhão. Portanto, na hora de fazer o encaixe por pressão deste componente, é aconselhável o acompanhamento de um adulto, preferencialmente que já trabalhou com este ajuste anteriormente.



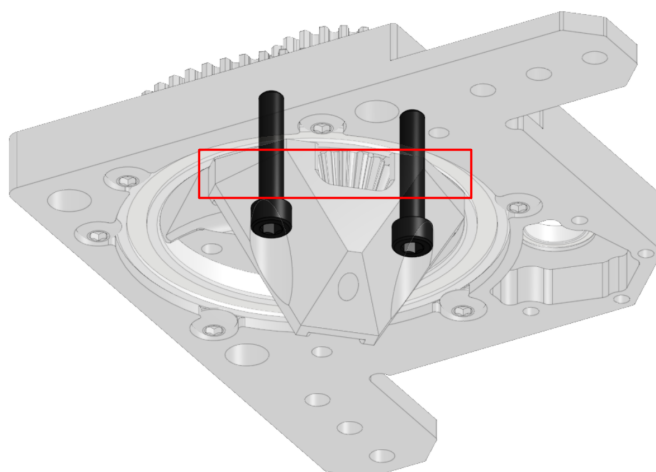
Caso não tenham adultos com experiência prévia na realização desta tarefa, é indicado a consulta por meio de vídeos dos canais oficiais da REV ou de uma instituição de confiança de como fazer.

Após a fixação do pinhão, o processo de montagem da UltraPlanetary deve ser realizada normalmente sobre o Neo 550, mas deve-se atentar com a aplicação de Loctite 243 ou cola similar na montagem.



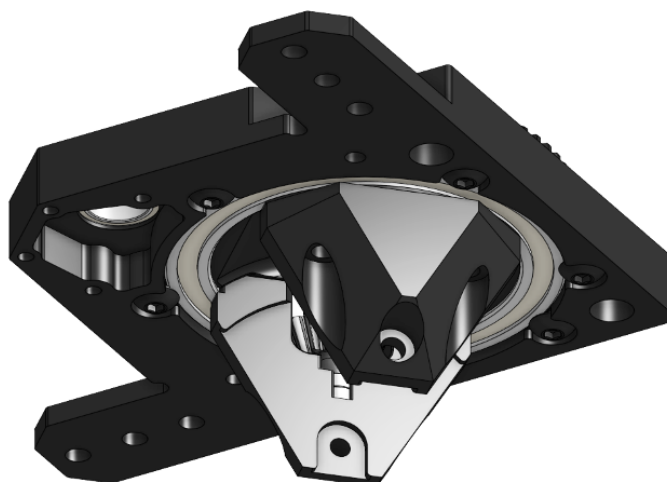
Submontagem da Inserção do Garfo

No momento de inserção da submontagem do garfo ativo, tenha certeza que os furos estão alinhados e a submontagem está bem assentada no rolamento e na peça superior.



Quando for inserir os parafusos, atente-se que os parafusos devem ficar levemente soltos, para as montagens posteriores

Insira o garfo passivo do lado oposto do garfo ativo. Os mesmos cuidados com o garfo ativo devem ser levados em consideração no garfo passivo. Deixe os parafusos levemente soltos para montagens posteriores.

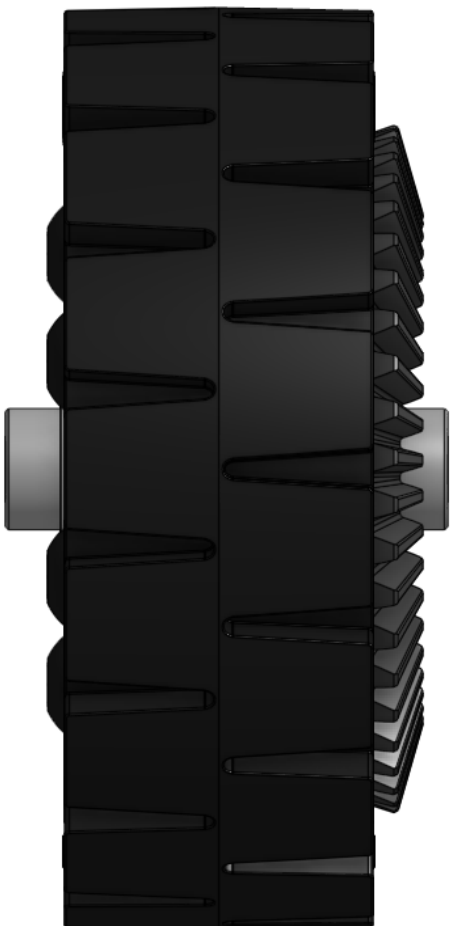


Submontagem da Roda e Eixo do MAXSwerve

Atente-se no momento de montagem da engrenagem cônica ao hub, as peças devem estar bem assentadas, com a finalidade de evitar que os parafusos entrem atravessados.

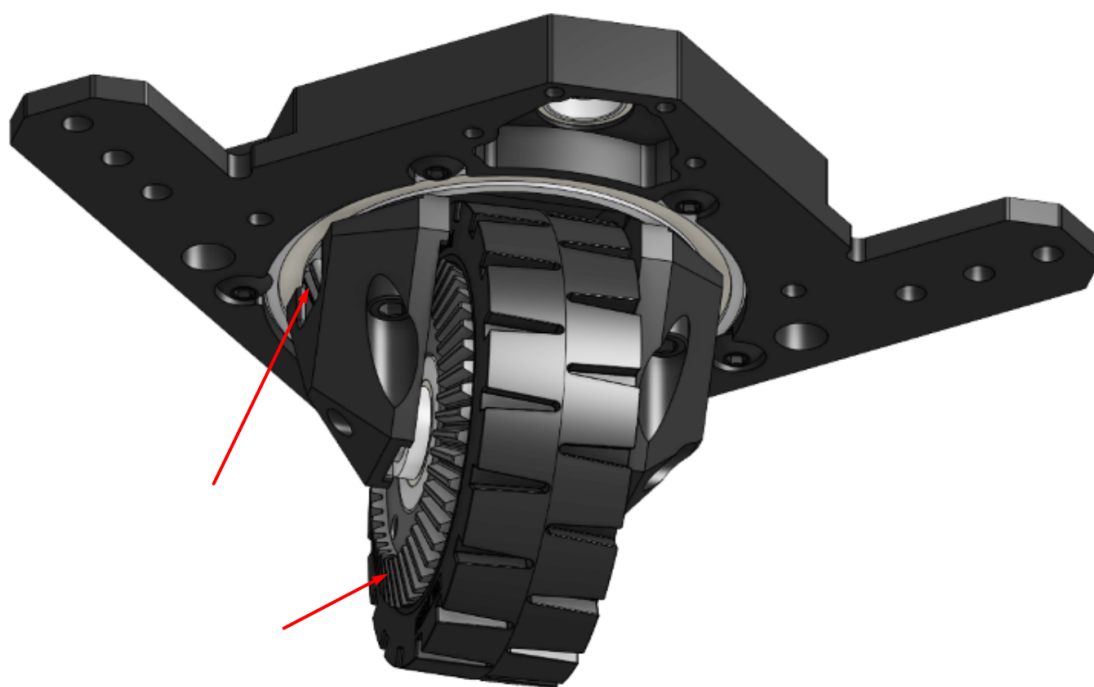


Os rolamentos não estão presos ainda, portanto a inserção do eixo deve ser realizada com cuidado para não derrubar os rolamentos. Atenção ao espaçador, pois este deve ser inserido nessa etapa e por ser pequeno, é fácil perdê-lo, portanto mantenha em um local seguro e limpo, mantendo atenção a todas as peças.

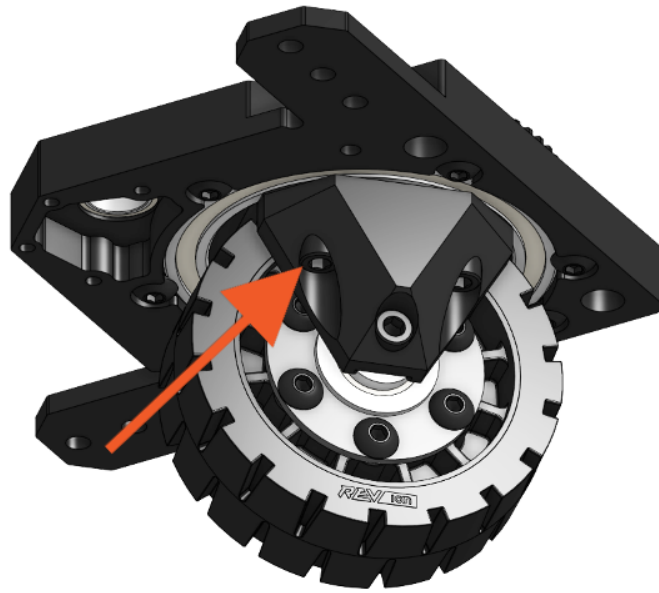


Instalação da Roda do MAXSwerve

Insira o conjunto separado da roda à submontagem da chapa inferior com os garfos. Nesse momento, atenção para que a engrenagem cônica da roda esteja do mesmo lado que o pinhão cônico.

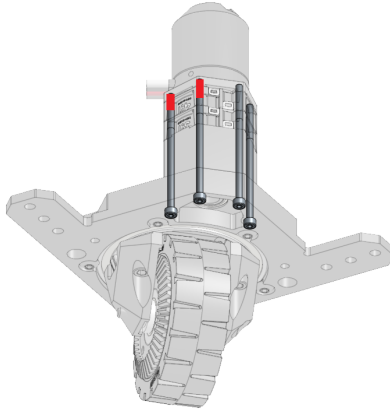


Coloque o parafuso no eixo da roda e deixe levemente solto. Aperte os parafusos dos garfos e posteriormente aperte o parafuso do eixo da roda. Cuidado para não apertar os parafusos além do suficiente!

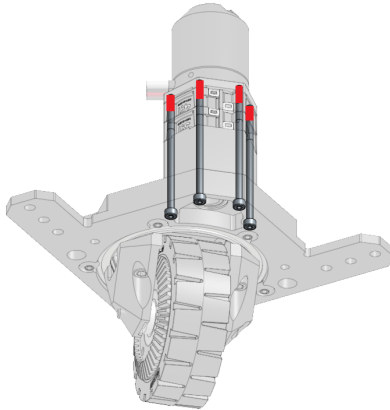


Instalação da Direção

Seguindo as montagens anteriores, cuidado com a inserção dos parafusos da UltraPlanetary, pois deve estar bem assentado para evitar que entrem atravessados. Os parafusos que prendem a UltraPlanetary devem estar com a Loctite 243 ou similar. Uma sugestão é que seja inserido metade dos parafusos ainda sem a Loctite para manter o alinhamento da UltraPlanetary e aplique a Loctite nos demais parafusos e sejam inseridos.

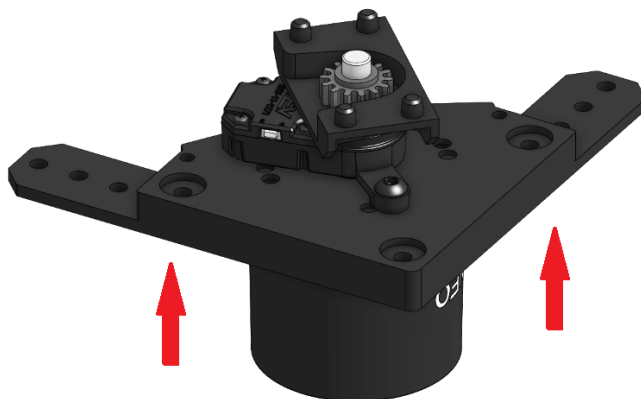


Após a inserção dos parafusos com a cola, remova os parafusos sem cola e aplique cola.



União Superior e Inferior

Para a união da montagem superior e inferior, como há um rebaixo nas chapas para alinhamentos dos espaçadores que fazem a união entre elas, utilizar desse recurso do rebaixo para garantir que estão alinhados, prendendo os parafusos com maior segurança.



Cuidado para não apertar os parafusos além do necessário.