

# Suportes Dobrados

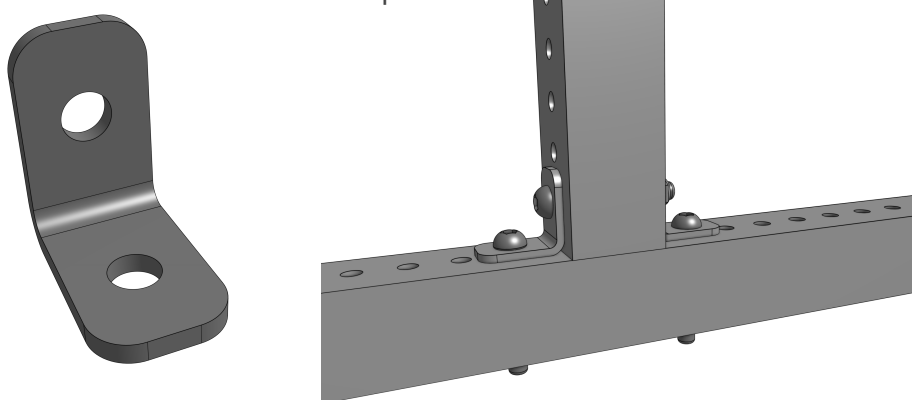
Os suportes são utilizados para acoplar peças diferentes. Existem 3 tipos de suportes: em ângulo, dobrados e de movimento.

## Suportes Dobrados

Estes suportes principalmente permitem a fixação perpendicular entre tubos. Eles utilizam o mesmo padrão de furação FORJA e podem ser utilizados tanto em tubos de 1" quanto em tubos de 2".

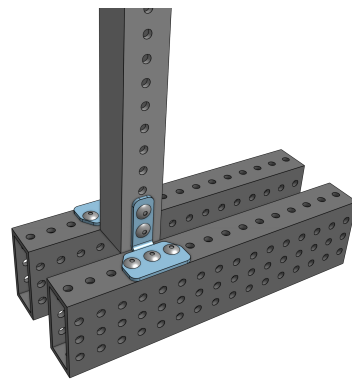
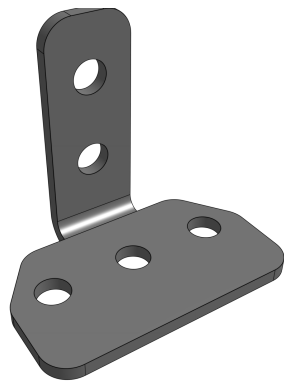
### Suporte Bracket Micro T - Forja

Este suporte é específico para fixações simples entre tubos, indicado para aplicações com pequenos esforços, devido a sua estrutura compacta.



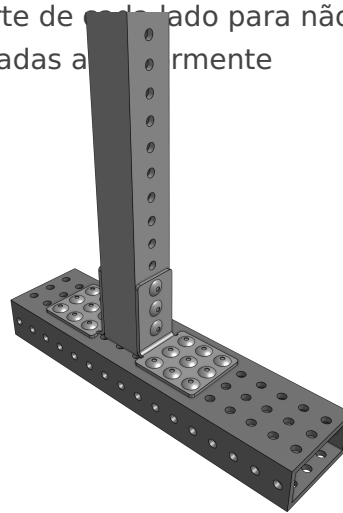
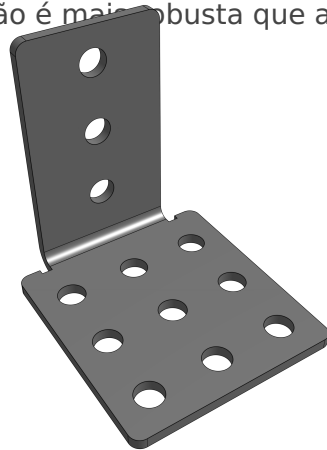
### Suporte Bracket Micro T, 2Furos- Forja

Esse tipo de suporte pode ser utilizado para acoplar tubos, pois possui a furação da Linha FORJA. A imagem abaixo demonstra uma das possibilidades de acoplamento. É importante utilizar um suporte de cada lado do tubo para garantir a fixação correta, ou combinar com outros suportes da Linha FORJA.



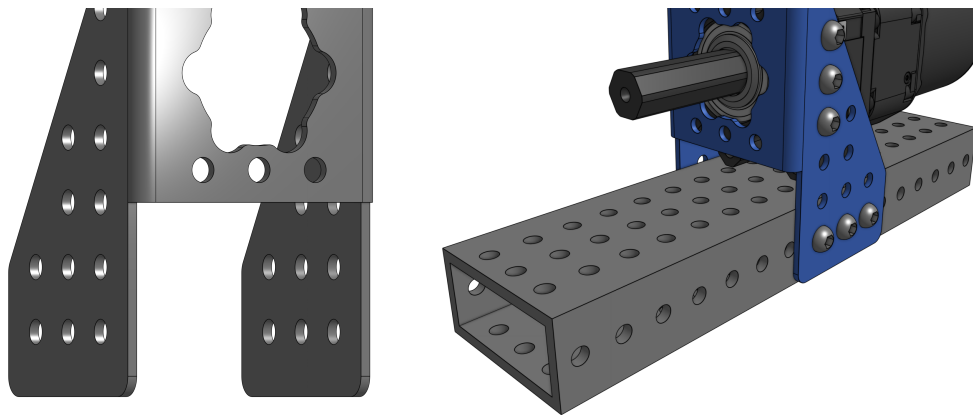
## Suporte Bracket 90 graus, perfil externo 2-1 - Forja

Esse tipo de suporte também pode ser utilizado para acoplar tubos de 2" com tubos de 1", pois possui a furação da Linha FORJA. Abaixo, temos um ótimo exemplo de acoplamento entre tubos de tamanhos diferentes. É importante utilizar um suporte de metalado para não haver flexão do componente. Essa fixação é mais robusta que as citadas anteriormente.



## Suporte Bracket Offset Mount - SplineXL - Forja

Permite a fixação de motores e caixas de reduções em um formato diferente, como no exemplo onde a MAX Planetray foi fixada pela lateral. Ele ainda possibilita a fixação de rolamentos com diâmetro externo de 1.125", pois possui o padrão SplineXL.



## Documentações

### Documentação Suporte Bracket Micro T:

- [STEP](#)
- [Onshape](#)
- [Desenho Técnico](#)

### Documentação Suporte Bracket Micro T, 2Furos:

- [STEP](#)
- [Onshape](#)
- [Desenho Técnico](#)

### Documentação Suporte Bracket 90 graus, perfil externo 2-1:

- [STEP](#)
- [Onshape](#)
- [Desenho Técnico](#)

### Documentação Suporte Bracket Offset Mount - SplineXL:

- [STEP](#)
- [Onshape](#)
- [Desenho Técnico](#)