

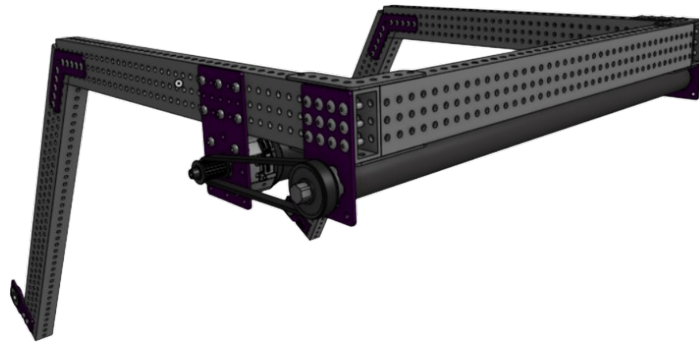
# Exemplos

Aqui serão apresentados exemplos utilizando os componentes da Linha FORJA

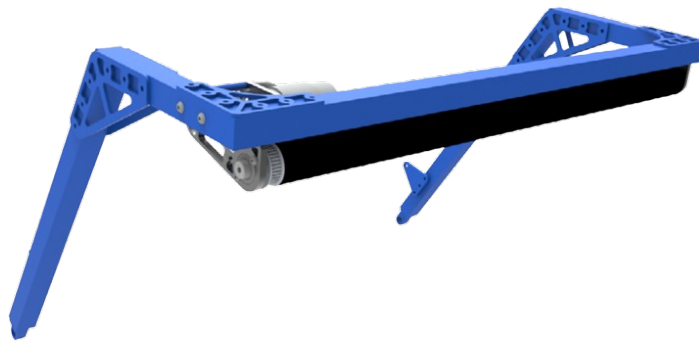
- [Mecanismo 1](#)
- [Mecanismo 2](#)
- [Mecanismo 3](#)

# Mecanismo 1

Exemplo de Coletor do objeto de jogo Aerial Assist, jogo de 2014 da FIRST Robotics Competition. Design inspirado na equipe 254 e adaptado para os materiais da Linha FORJA.



Estrutura utilizando apenas componentes estruturais FORJA



Mecanismo de coleta do robô Barrage, retirado da equipe de FRC The Cheesy Poofs, 254.

## Materiais FORJA utilizados

- Tubo 2x1" com padrão de perfuração em 4 faces - 20" de comprimento
- Gusset 90 graus
- Gusset 120 graus
- Gusset SplineXL End
- Gusset MaxPlanetary
- Gusset Externa, rolamento 1,125" DE
- Rolamento Hexagonal 1.125" DE
- Eixo Hexagonal 1/2"
- Rebites 3/16"
- Parafuso M5 X 35mm, Allen C. Abaulada
- Porca M5 Autotravante

Aqui você encontra o arquivo [Onshape](#) para visualizar a montagem!



# Mecanismo 2

Exemplo de Braço simples para robô da FIRST Robotics Competition. Design adaptado para os materiais da Linha FORJA.



## Materiais FORJA utilizados

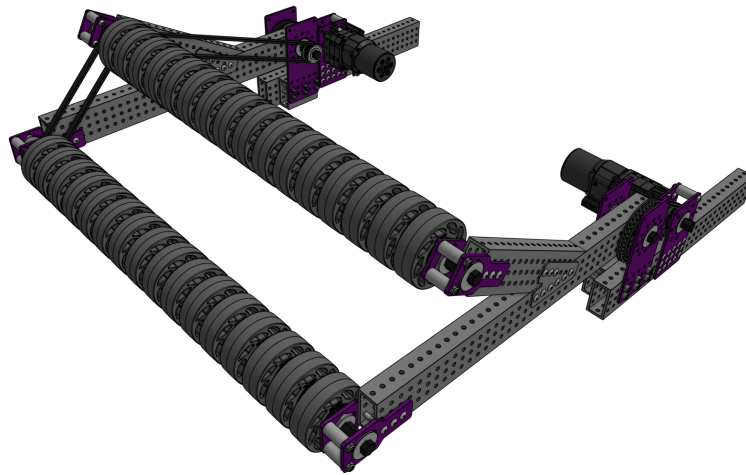
- Tubo 2x1" com padrão de perfuração em 4 faces - 20" de comprimento
- Tubo 2x1" com padrão de perfuração em 4 faces - 36" de comprimento
- Gusset 90 graus
- Gusset MaxPlanetary
- Gusset para coroa até 5"
- Gusset Interna, rolamento 1,125" DE
- Rolamento Hexagonal 1.125" DE
- Eixo Hexagonal 1/2"
- Rebites 3/16"
- Parafuso M5 X 35mm, Allen C. Abaulada

- Parafuso M5 X 16mm, Allen C. Abaulada
- Porca M5 Autotravante

Aqui você encontra o arquivo [Onshape](#) para visualizar a montagem!

# Mecanismo 3

Exemplo de Coletor de bolas simples, com dois eixos horizontais de rodas, para robôs da FIRST Robotics Competition. Design adaptado para os materiais da Linha FORJA.



## Materiais FORJA utilizados

- Tubo 2x1" com padrão de perfuração em 4 faces - 20" de comprimento (cortados)
- Gusset 30 graus
- Gusset MAX Planetary
- Gusset para coroa até 3"
- Gusset Interna, rolamento 1,125" DE
- Espaçador 5mm x 1in
- Rolamento Hexagonal 1.125" DE
- Eixo Hexagonal 1/2"
- Rebites 3/16"
- Parafuso M5 X 35mm, Allen C. Abaulada
- Parafuso M5 X 16mm, Allen C. Abaulada
- Parafuso M5 X 65mm, Allen Cilindrica
- Porca M5 Autotravante

Aqui você encontra o arquivo [Onshape](#) para visualizar a montagem!