

Radio Kiosk

- [Materiais](#)
- [Instalação](#)
- [Montagem](#)
- [Configurar Equipes](#)
- [Utilização dos Times](#)

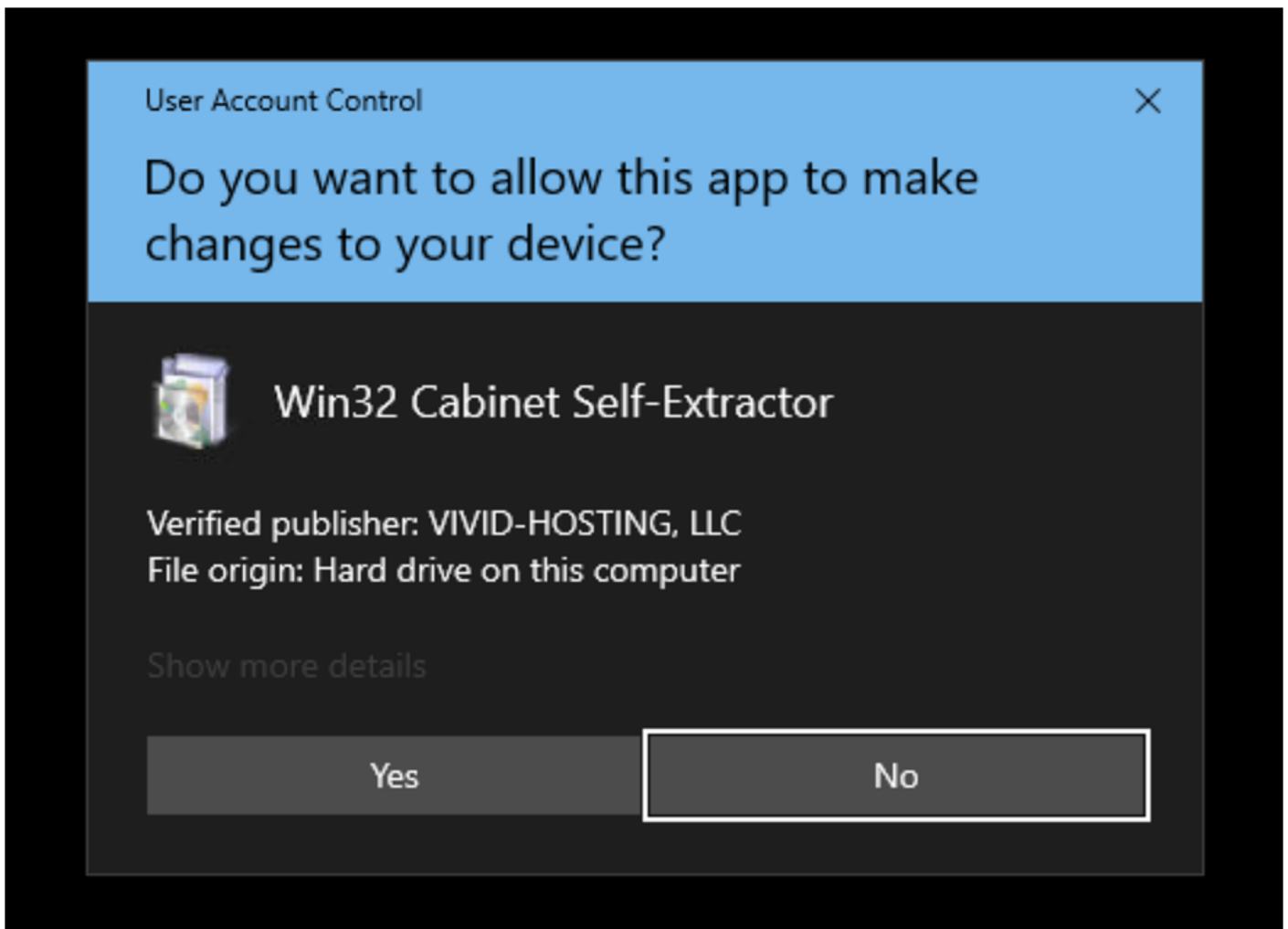
Materiais

Componentes	Quantidade
Computador com Ethernet ¹	1
Adaptador PoE 12V ²	1

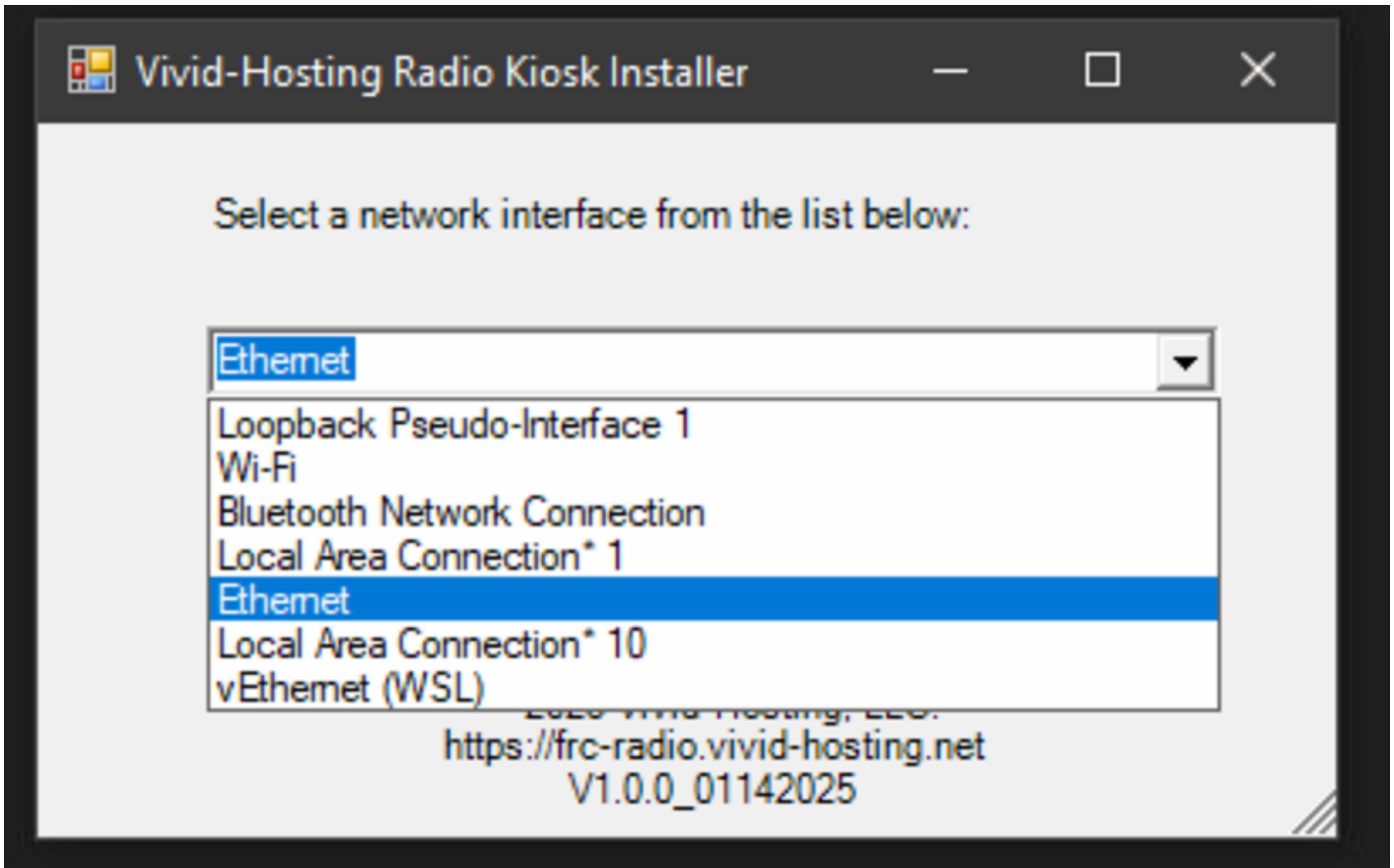
1. Não pode ser o mesmo utilizado para o Cheesy Arena

Instalação

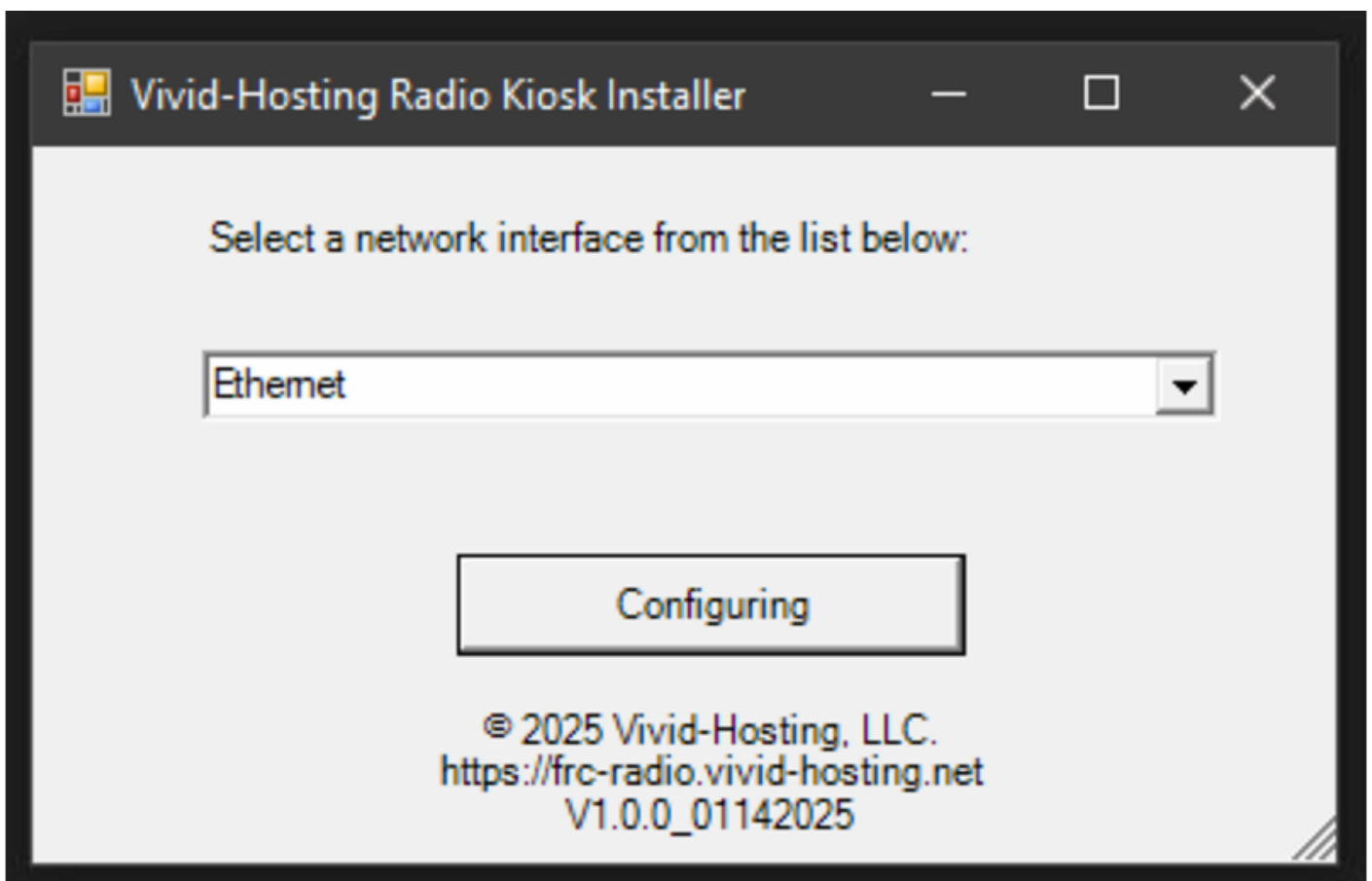
1. Instale *docker desktop* em: <https://docs.docker.com/desktop/setup/install/windows-install/>
2. Faça a instalação do *Radio Kiosk* em: <https://vividhosting.app.box.com/v/frc-radio-kiosk>
 - Selecione o arquivo *offseason-installer_vX_Y_Z.zip*
 - Extraia o arquivo após instalar
3. Execute como admin o aplicativo



4. Selecione a interface de rede *Ethernet*
 - Desative as outras interfaces que não serão utilizadas

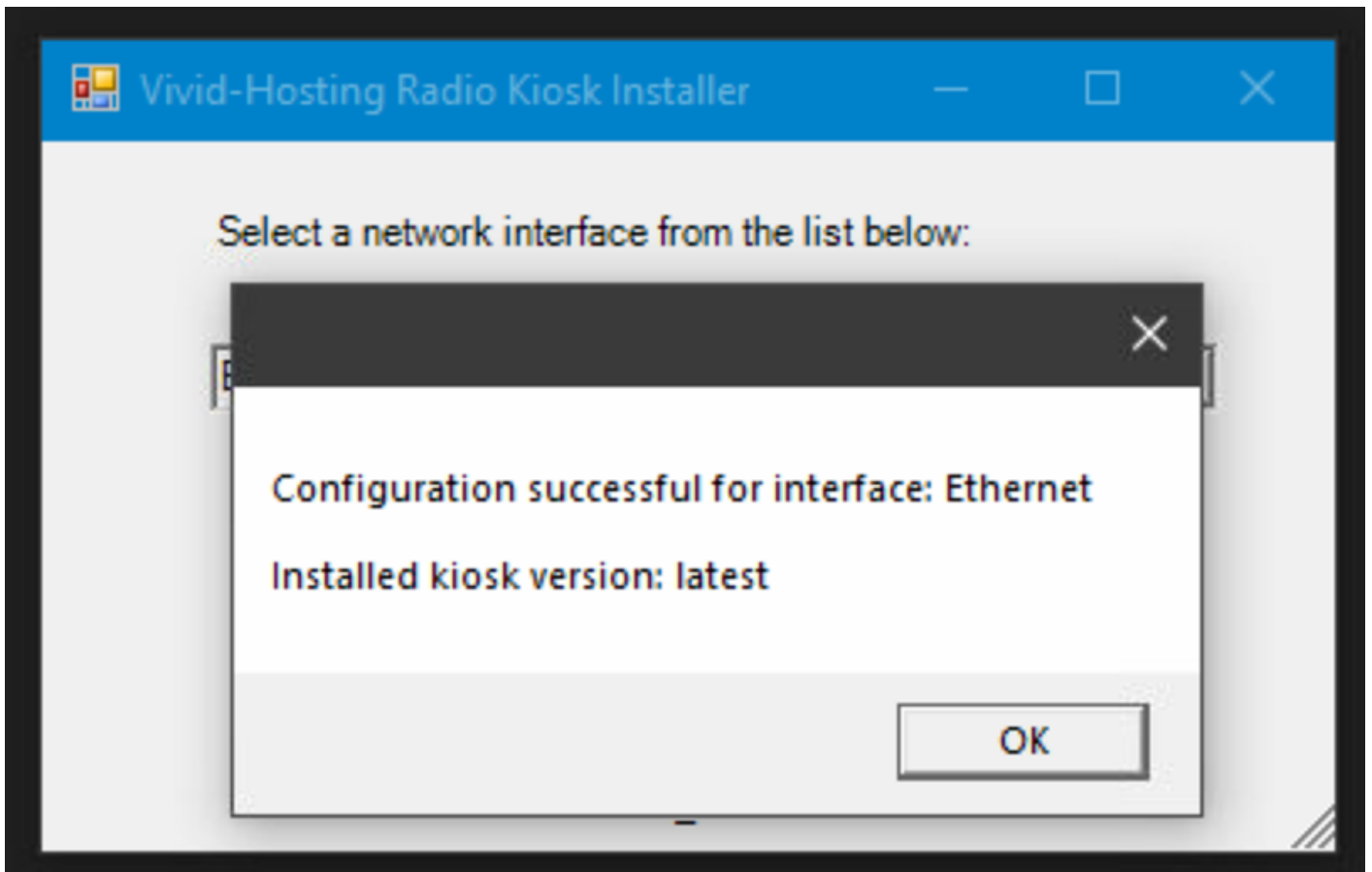


5. Clique em *Configuring*

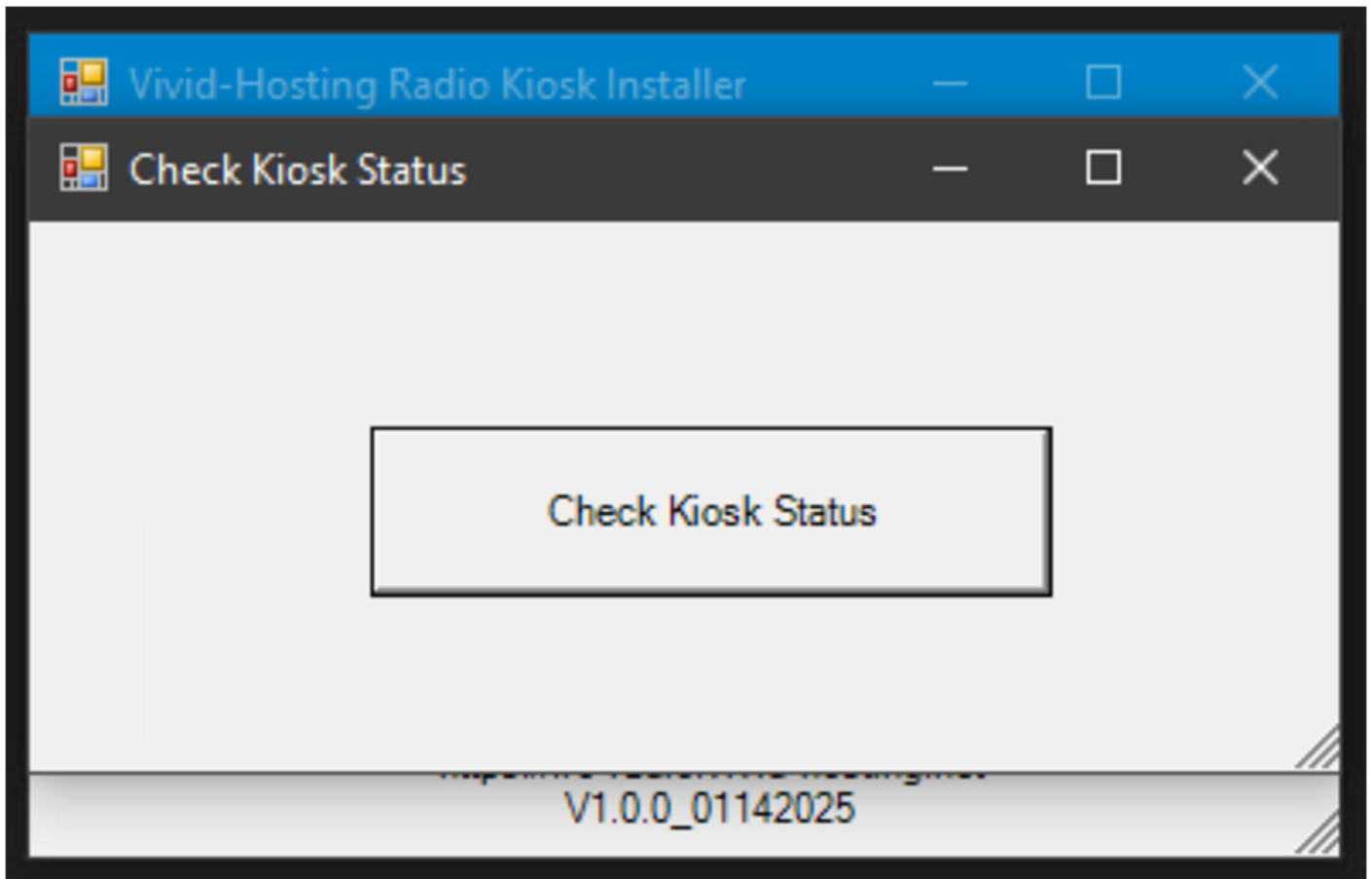


6. Aguarde o *Kiosk* ser instalado

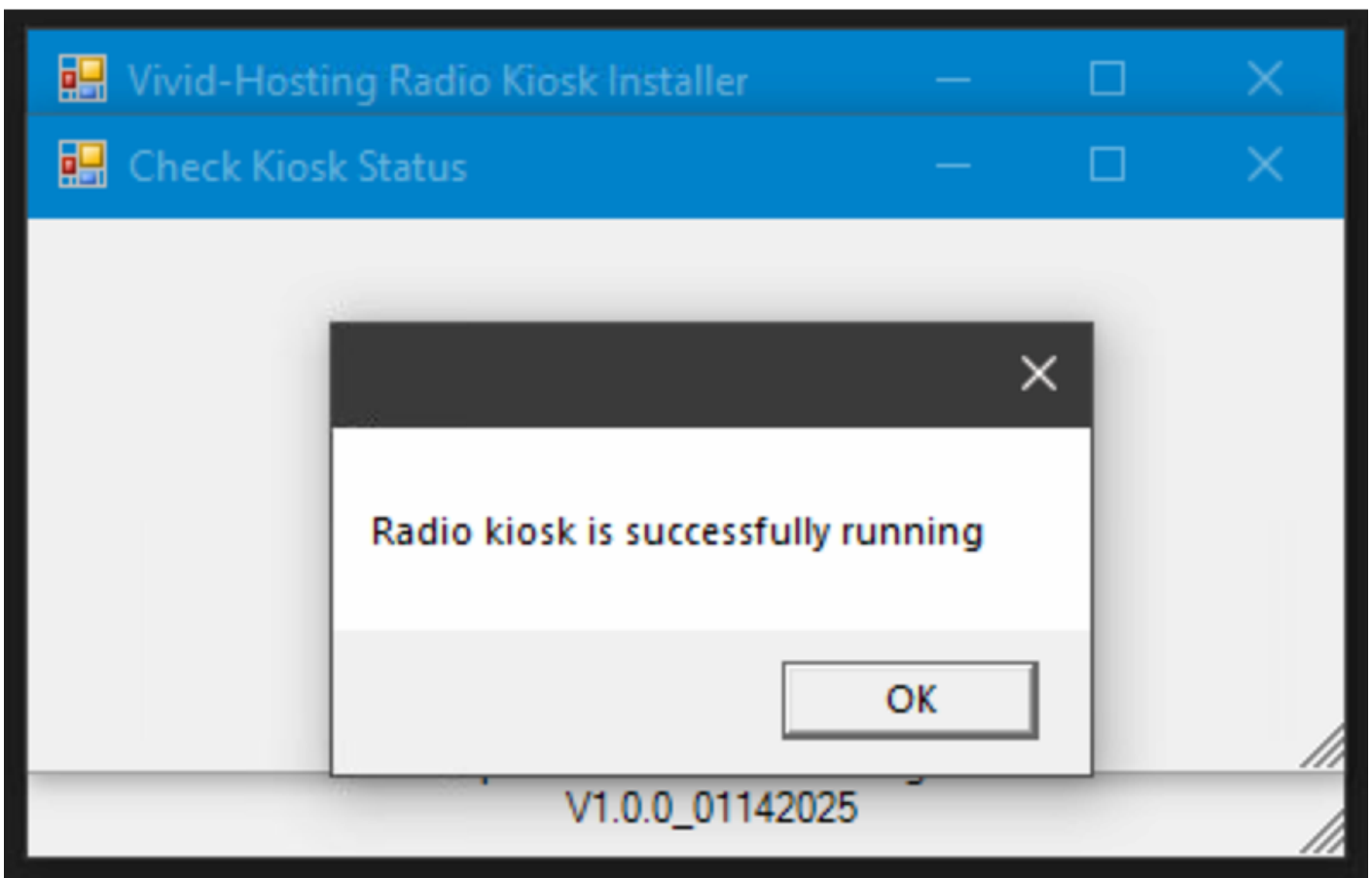
- Clique em Ok



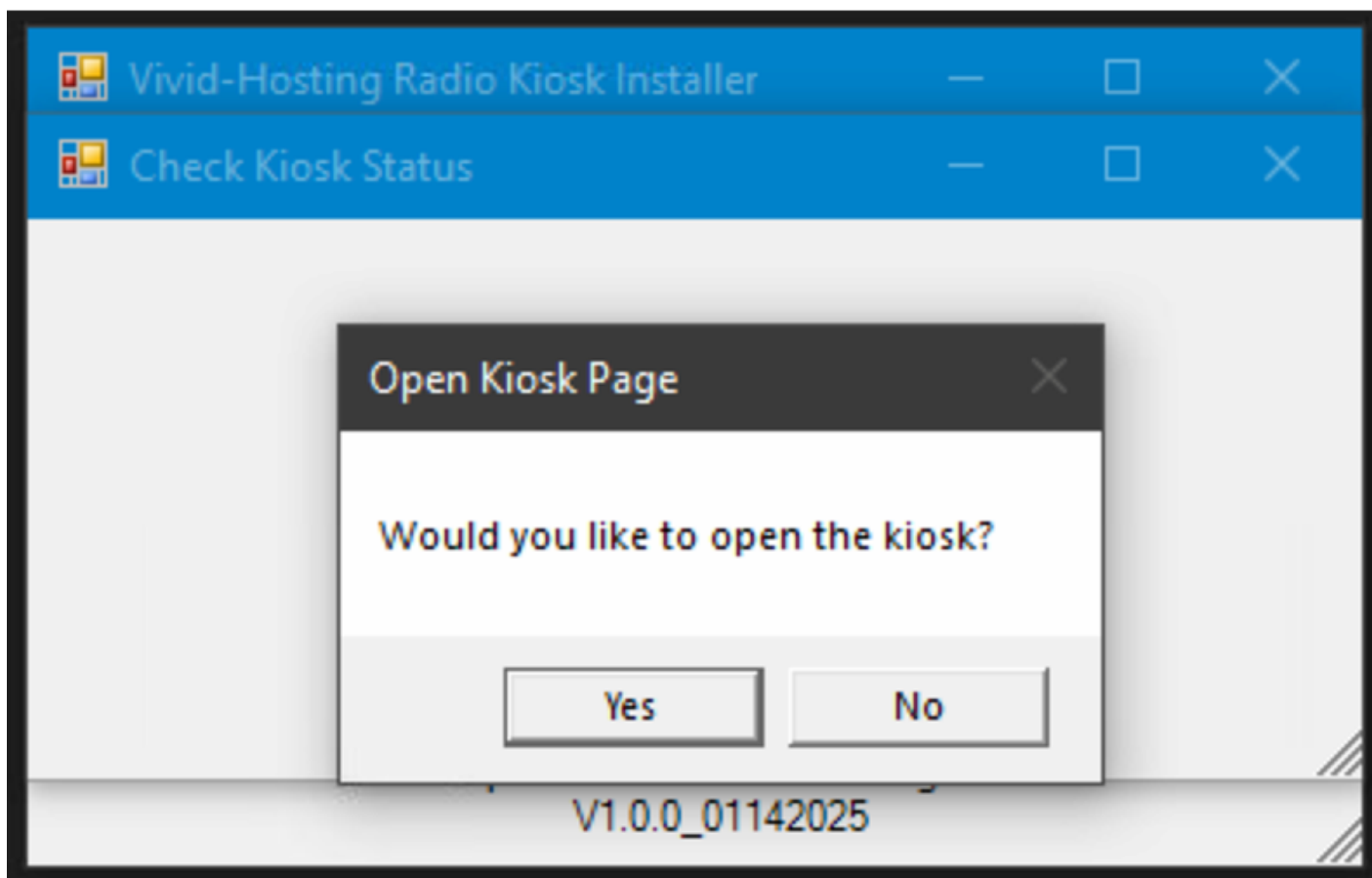
7. Clique em *Check Kiosk Status*



8. Espere até o *status* apareça



9. Abra o *kiosk* no seu navegador padrão



10. O *kiosk* está pronto para ser utilizado

Start Over

Press to start the process of programming your radio

Start

Activate Windows
Go to Settings to activate Windows.

Montagem

1. Conecte um cabo de rede de 5m na porta intitulada **PoE** do adaptador PoE.



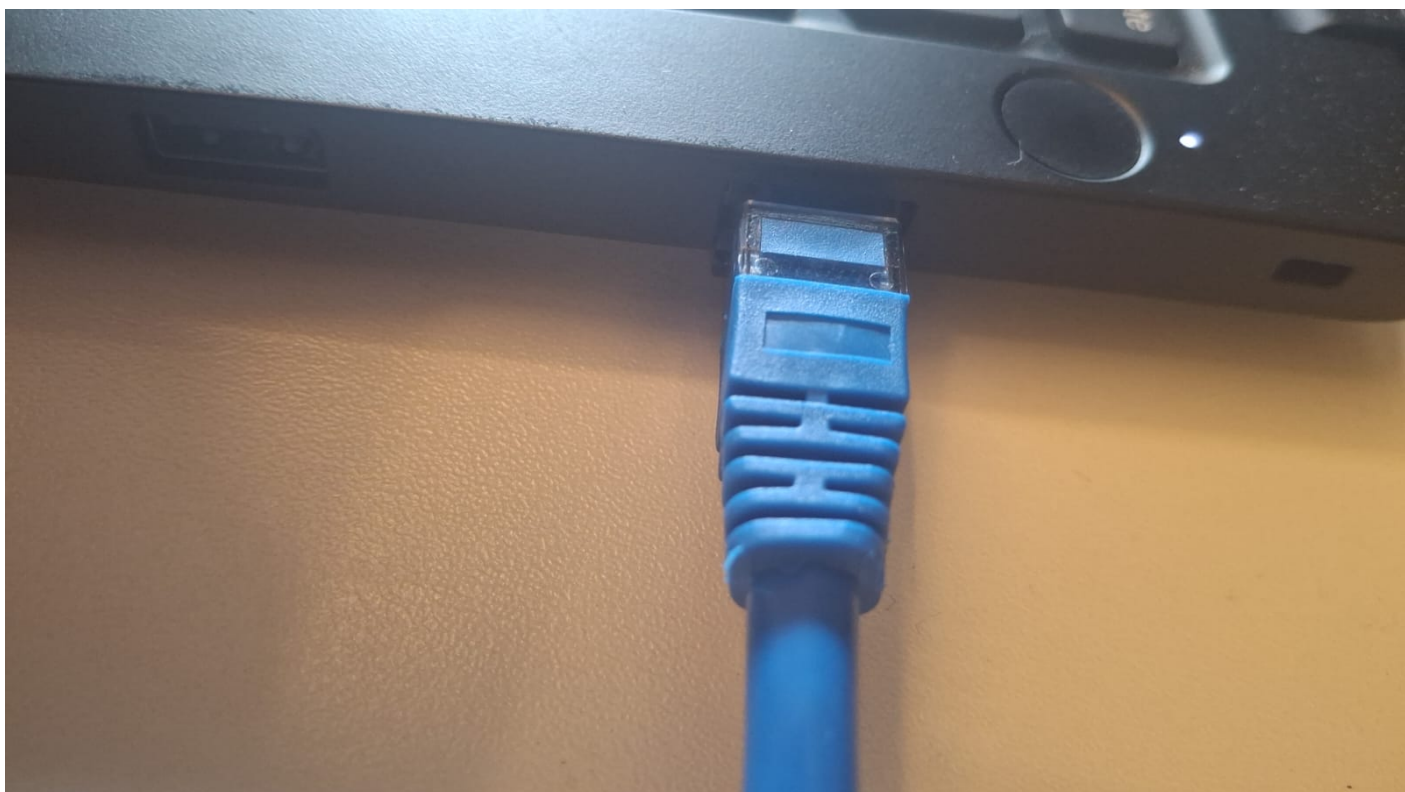
2. Conecte **outro** cabo de rede de 5m na porta **LAN** do adaptador PoE.



POE

LAN

3. A ponta restante deste cabo conectado a porta LAN deve ser conectada no computador.



Uma das pontas do cabo PoE ficará sobrando, isso é proposital para a etapa de configuração dos rádios VH-109

Configurar Equipes

1. Acesse <http://localhost/admin>
2. Coloque a senha *supercoolpassword*
3. Clique em *Set keys*

Admin Password

.....

Program Test Team

Team

Test Team 1



Not Connected

Options

Enable 2.4 GHz

Provide teams a randomly generated key to use the 2.4GHz radio functionality. Changing this option does not affect radios that are already programmed.



Print Labels

Enable a button after radio configuration is complete to print a label for the team.



Save

Set Keys

4. Faça upload do arquivo instalado a partir do cheesy-arena
 - A senha é *supercoolpassword*

Upload CSV

Should follow team, key column format

CSV File

Choose File keys (2).csv

Password

.....

Upload Keys

5. Acesse <http://localhost/admin> novamente
 - Verifique os times adicionados na seção **All Teams**

All Teams

Reset All

Programmed
0

Not Programmed
6

Filter

Unprogrammed Only



Team

1156

Not Programmed

2392

Not Programmed

2910

Not Programmed

3210

Not Programmed

6783

Not Programmed

9999

Not Programmed

6. Clique em *Start Over* para voltar a página inicial

Utilização dos Times

1. O *kiosk* deve estar inicialmente em uma tela aguardando conexão de um VH-109

Waiting for Connection

Please plug in your radio, once connected, wait approximately 30 seconds



2. Conecte a ponta que restou da etapa anterior, conectada a porta PoE, ligue a porta RIO do rádio
 - Ele deve ligar a partir deste momento

00000

VIVIDHOSTING

VIVID-HOSTING
2368

AUX2

RIO

12V
- +



3. Aguarde a conexão com o computador ser realizada
4. Uma caixa deve aparecer solicitando o número da equipe
 - Insira o número da equipe
 - Clique em *Program*

Currently configured for team 1156

Firmware version **VH-109_2.0.1-02062026** ([reflash](#))

Enter the team number to program this radio for

Team Number

Numeric only

Program

5. Aguarde a configuração do rádio ficar pronta.

Radio Status

Correctly configured for team 1156

✓ Team

1156

✓ Status

ACTIVE

Version

VH-109_2.0.1-02062026

✓ WPA Key

2.4GHz Connectivity is PROHIBITED

Set DIP Switch #3 to the OFF position.

2.4 GHz wireless connectivity is strictly prohibited in the Pits and Practice fields at this event.

6. Desconecte o cabo da porta RIO do rádio.
7. Depois de um tempo após processo ser concluído o *kiosk* deve voltar a tela inicial.
8. Repita o processo para as equipes restantes.

Parabéns, os rádios VH-109 das equipes foram configurados com sucesso!