

Atualizando configurações de Wi-Fi

Uma das primeiras recomendações para os usuários do sistema de controle da REV é atualizar as configurações de Wi-Fi, especificamente o nome e a senha. Todos os COntrol Hub's da REV vem com um nome e senha de rede padrão. É útil mudar o nome e a senha especialmente em eventos onde se tem muitos COntrol Hubs operando, como um evento ou uma sala de aula. Mudar do padrão adiciona o elemento de segurança de rede de volta ao Hub, reduzindo assim o potencial acesso de fontes externas.

Com o lançamento da aplicação do controlador de robô 5.5 houve algumas mudanças no processo de alteração do nome, senha, canal e fruequência. Anteriormente as mudanças de nome e senha tinham de ser feitas separadamente. Cada mudança resetava a internet e o usuário precisa se reconectar a ela para mudar algo mais. Com a versão 5.5 todas as mudanças podem ser feitas de uma vez.

O Control Hub ([REV-31-159](#)) pode utilizar as frequências Wi-Fi de 2.4GHz ou 5 Ghz. Na versão 1.1.1 do SO era configurado um canal padrão de 2.4 Ghz. A REV Rovotics avisa que durante a competição os times utilizem o canal de 5 Ghz para comunicação com o robô. Consulte a tabela abaixo para os dispositivos compatíveis com a Driver Station que podem operar em 5 GHz.

When using OS 1.1.2 the Control Hub operates by default on the 5Ghz band. To switch to the 2.4 Ghz band without the REV Hardware Client, see the Managing the Wi-Fi Network section. Na versão 1.1.2 do SO o Control Hub opera por padrão em 5 Ghz. Para mudar a frequência de 2.4 Ghz sem o REV Hardware CLient, veja a seção [gerenciando a rede Wi-Fi](#).

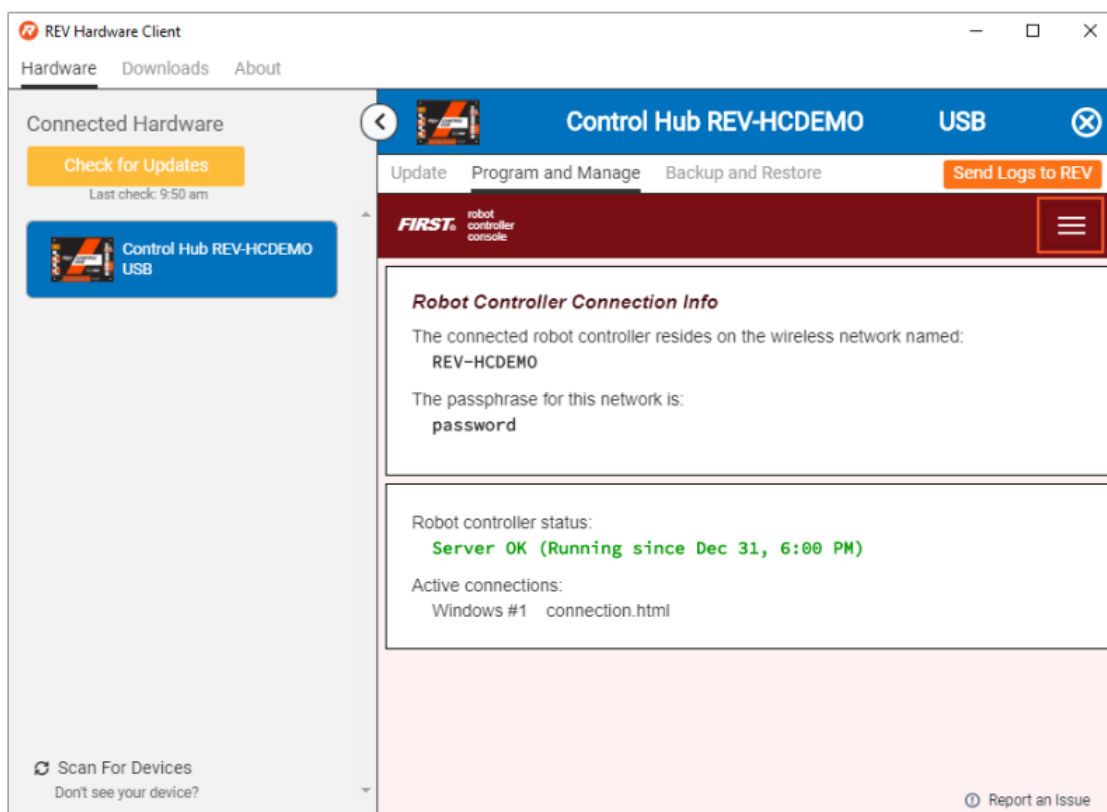
fazer tabela.

A seção seguinte irá esclarecer como acessar a fazer mudanças com as configurações Wi-Fi. Essa seção vai usar o REV Hardware Client para mostrar como realizar essa mudanças. Uma vez que o usuário esteja conectado ao console do *Robot Controller*, seja pelo Hardware Client ou navegador, as etapas para acessar as configurações Wi-Fi são as mesmas.

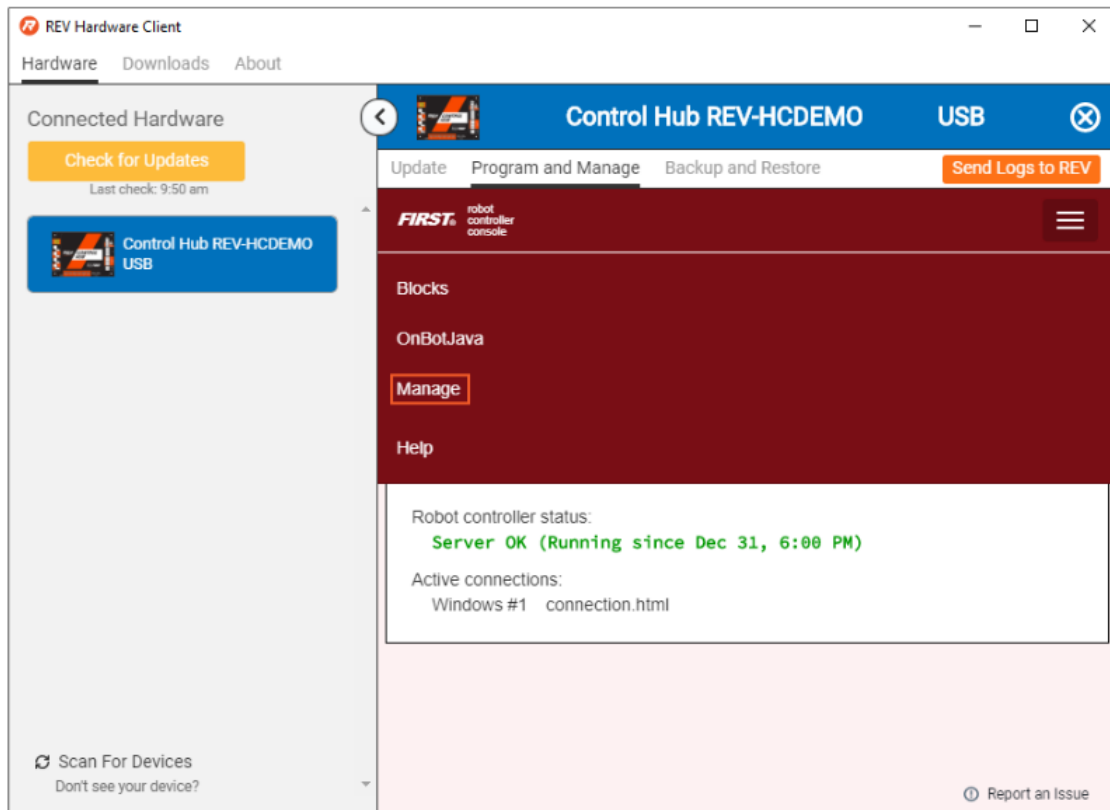
The following steps assume that users have already connected to the Robot Controller Console. Please go to the [Connect to the Robot Controller Console](#) if this is not the case. As etapas seguintes assumem que os usuários já se conectaram ao console *Robot Controller*. Por favor, vá para [Conexão ao console de controlador do robô](#) se este não for o caso.

Etapas para atualizar as configurações Wi-Fi

No console do *Robot Controller* selecione o botão com o nome *menu*. Na imagem abaixo o botão é destacado por um quadrado laranja no canto superior direito.



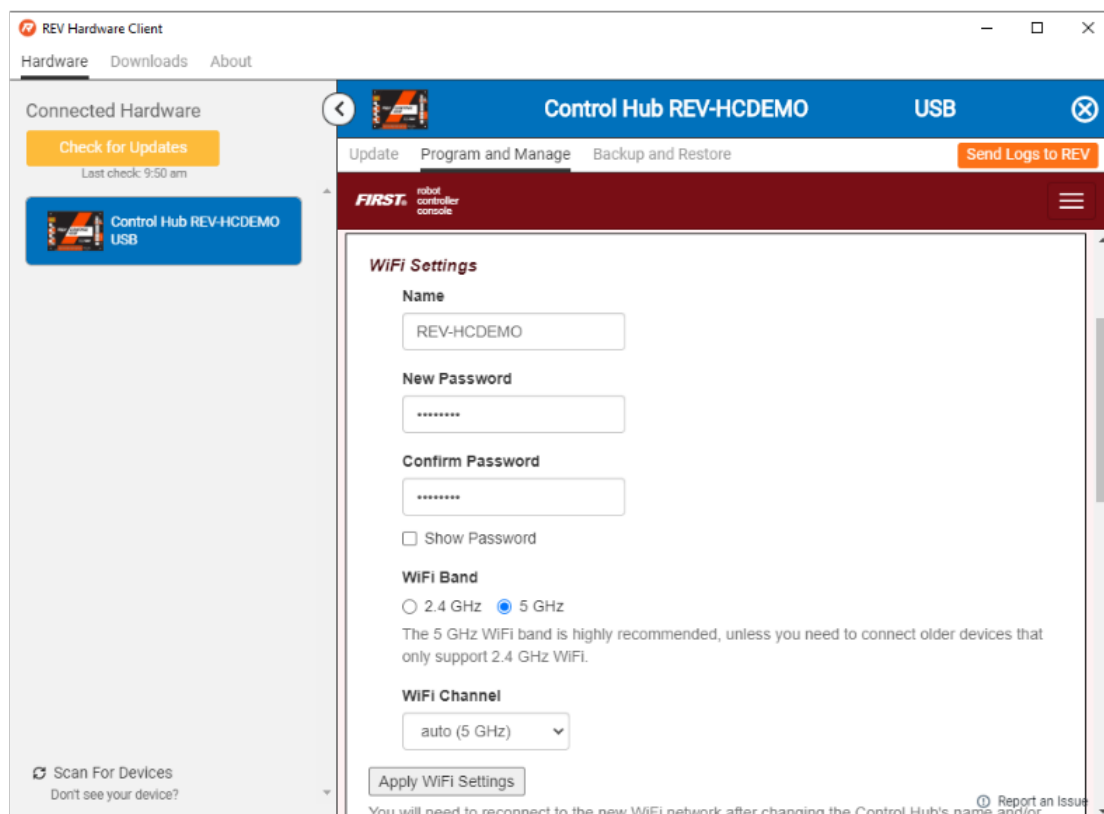
Quando o menu abrir, selecione *Manage*.



A página de efreniciador é onde ficam as configurações de Wi-Fi. As etapas seguintes vão mostrar e examinar cada mudança que é feita. Tenha em mente o seguinte aviso enquanto segue as etapas.

Você vai precisar reconectar para a nova rede Wi-Fi depois de mudar o nome ou a senha. Isso é feito para qualquer conexão Wi-Fi, mas se você estiver acessando o REV Hardware Client por uma conexão USB o Hub vai permanecer conectado. No enquanto você pode precisar fechar e reabir o Hardware Client para ver essa mudanças.

Nem todos os aspectos das configurações de Wi-Fi precisam ser alterados. Se você precisar alterar o nome e a senha e não precisar mexer na banda ou canal Wi-Fi, deixe essas configurações como padrão e clique em Apply Wi-Fi settings.



Mudando o nome do Control Hub

Sob as configurações Wi-Fi, tem uma opção para mudar o nome do Control hub.

É útil mudar o nome do Control Hub para algo único, especialmente em ambientes onde tem múltiplos Control Hubs operando, como em um evento ou em uma sala de aula. Mudar do padrão adiciona o elemento de segurança de rede de volta ao Hub reduzindo o potencial acesso de fontes externas.

Para times FTC você vai precisar mudar o nome do padrão para o número do time - RC (exemplo: 99999-RC)

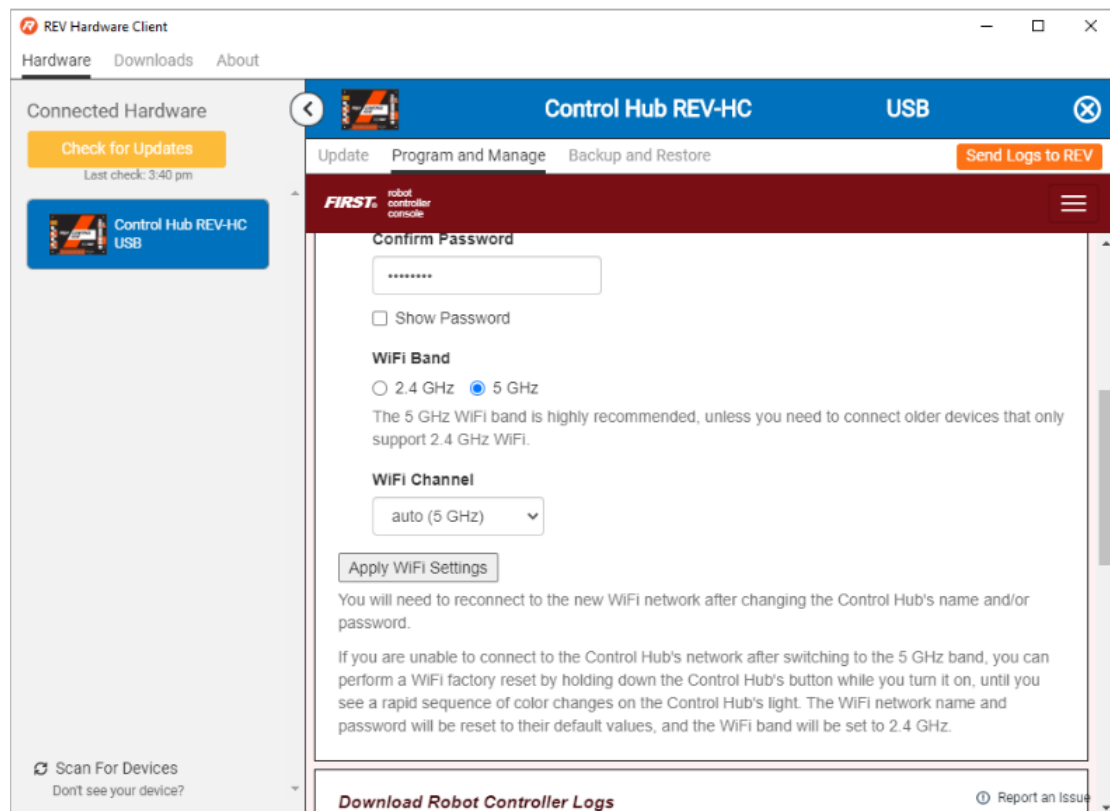
Alterando a senha do Control Hub

Sob as configurações de Wi-Fi, tem uma opção para mudar a senha do Control Hub. Não tem nenhuma restrição na senha. É aconselhável mudar do padrão, mas não é necessário mudar para nada complicado.

A senha padrão password é bem conhecida por usuários do Control Hub, visto que é o padrão para todos. Deixar a senha padrão significa reduzir a segurança da rede. Enquanto que mudar do padrão adiciona o elemento de segurança de rede de volta ao Hub, reduzindo o acesso a fontes externas.

Alterando a banda e canal da rede Wi-Fi

Como menciona na seção de introdução, o Control Hub é capaz de utilizar as bandas Wi-Fi 2.4 Ghz ou 5Ghz. Essa alteração também é feita nas configurações Wi-Fi.



O console do *Robot Controller* torna fácil mudar de 2.4 Ghz para 5 Ghz. É aconselhável ver a tabela de dispositivos android legais e as bandas Wi-Fi compatíveis para determinar em qual faixa operar.

Uma vez que banda Wi-Fi é escolhida, tem duas opções para lidar com os canais. Uma opção é deixar o Control Hub automaticamente escolher um canal. A outra é definir um canal específico. Ambas opções podem ser acessadas pelo menu abaixo da seção de canal Wifi em Configurações Wi-Fi.

É valioso saber como mudar a faixa e canal WI-Fi caso um técnico de um evento peça para mudar uma das configurações.

Revisão #4

Criado 14 novembro 2023 16:38:48 por Enzo Coutinho

Atualizado 29 novembro 2023 19:54:29 por Enzo Coutinho