

Snow Blower

O Snow Blower Motor é um motor pequeno de baixo RPM, ótimo para trabalhos em espaços apertados. Ele possui um eixo de saída de 1/2 polegada hexagonal.

Possui motor e caixa de redução (do tipo sem-fim) juntas para utilizar melhor o espaço. Possui um furo #10-32 no final do eixo para facilitar na hora de prender um hub ou coroa.

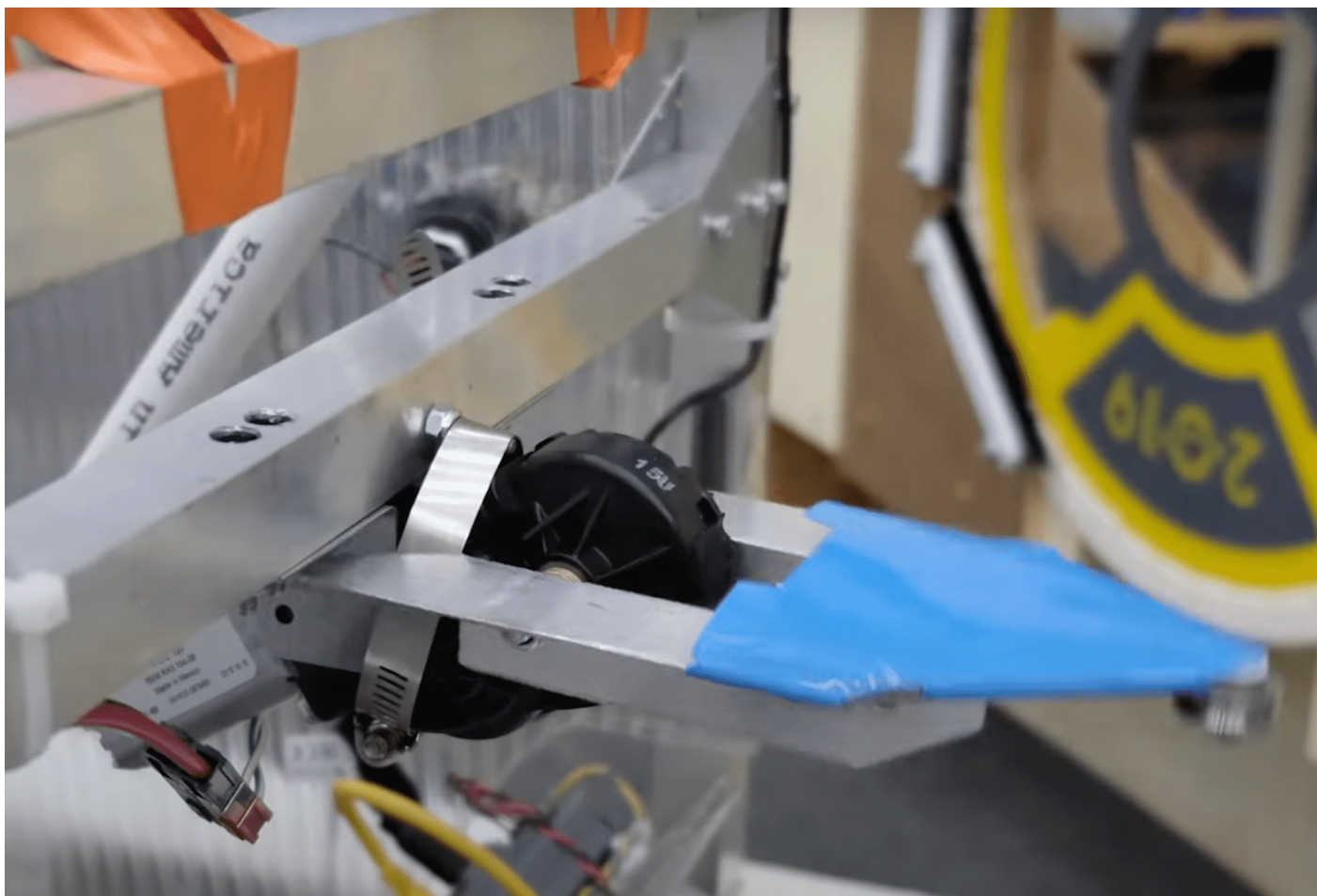


Potência máxima: 20 watts

Velocidade sem carga: 100 RPM

Porta recomendada na PDP: 30A/20A

Usado na construção do Everybot da equipe 118 no jogo de 2019 (Deep Space) para levantar e baixar a espátula que manipulava o hatch panel.



Podendo ser conectado no Bracket (am-2373).

Guias

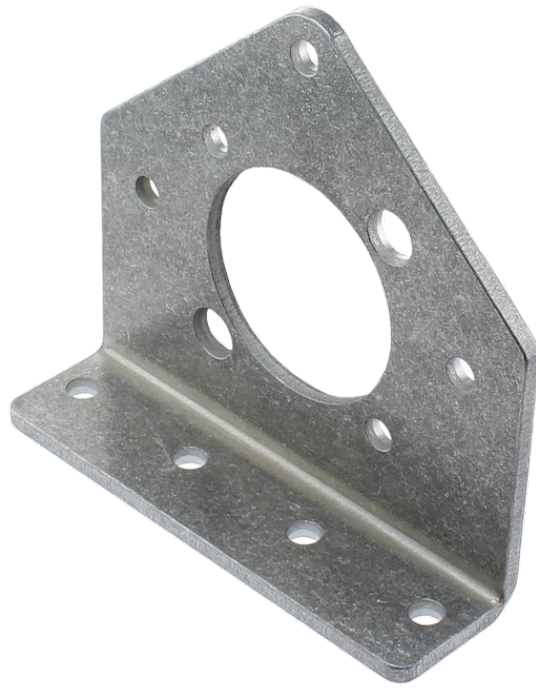
[Link para o CAD](#)

[Documento especificações metricas](#)

[Link para página do fabricante](#)

Bracket - SnowBlower Motor

O Bracket - Snow Blower Motor é um suporte que permite montar mais facilmente um Snow Blower Motor (am-2235a) no seu robô.



Utilizando o desenho técnico do link abaixo, você pode reproduzir essa peça utilizando alumínio ou policarbonato.

Guias

[Link do CAD](#)

[Documento especificações dimensionais](#)

[Link para a página do fabricante](#)

Revisão #3

Criado 29 novembro 2023 12:31:19 por João Vitor Loeblein

Atualizado 30 novembro 2023 20:04:00 por João Vitor Loeblein