

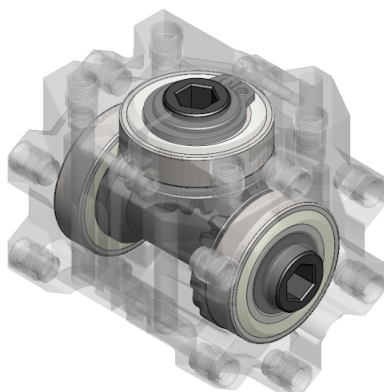
Direção de Rotação

Este documento foi desenvolvido em parceria com a equipe JUSTICE FTC TEAM #21036

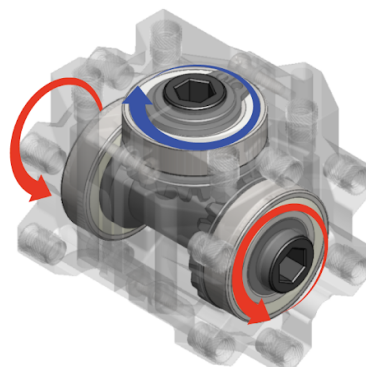
O exterior da caixa de redução é completamente simétrico; apesar disso, ela **NÃO É** simétrica internamente. Dependendo da orientação da caixa de redução, a engrenagem cônica no eixo de saída pode ser posto em qualquer um dos lados, o que afetará a direção de rotação.

Antes de instalar a caixa de redução, confira a direção de rotação com suas mãos e oriente-a na direção que provoca a direção de rotação desejada.

ORIENTAÇÃO A

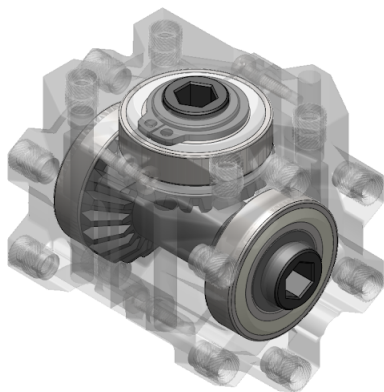


Engrenagens cônicas no lado direita da caixa de redução

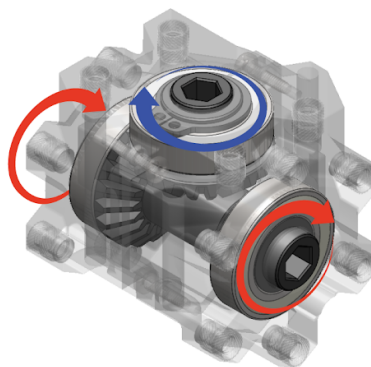


Engrenagens cônicas no lado direito da caixa de redução -
direções de rotação

ORIENTAÇÃO B



Engrenagens cônicas no lado esquerdo da caixa de redução



Engrenagens cônicas no lado esquerdo da caixa de redução - direções de rotação

Revisão #7

Criado 19 setembro 2024 19:11:31 por Team stemOS

Atualizado 4 dezembro 2024 12:47:45 por Team stemOS