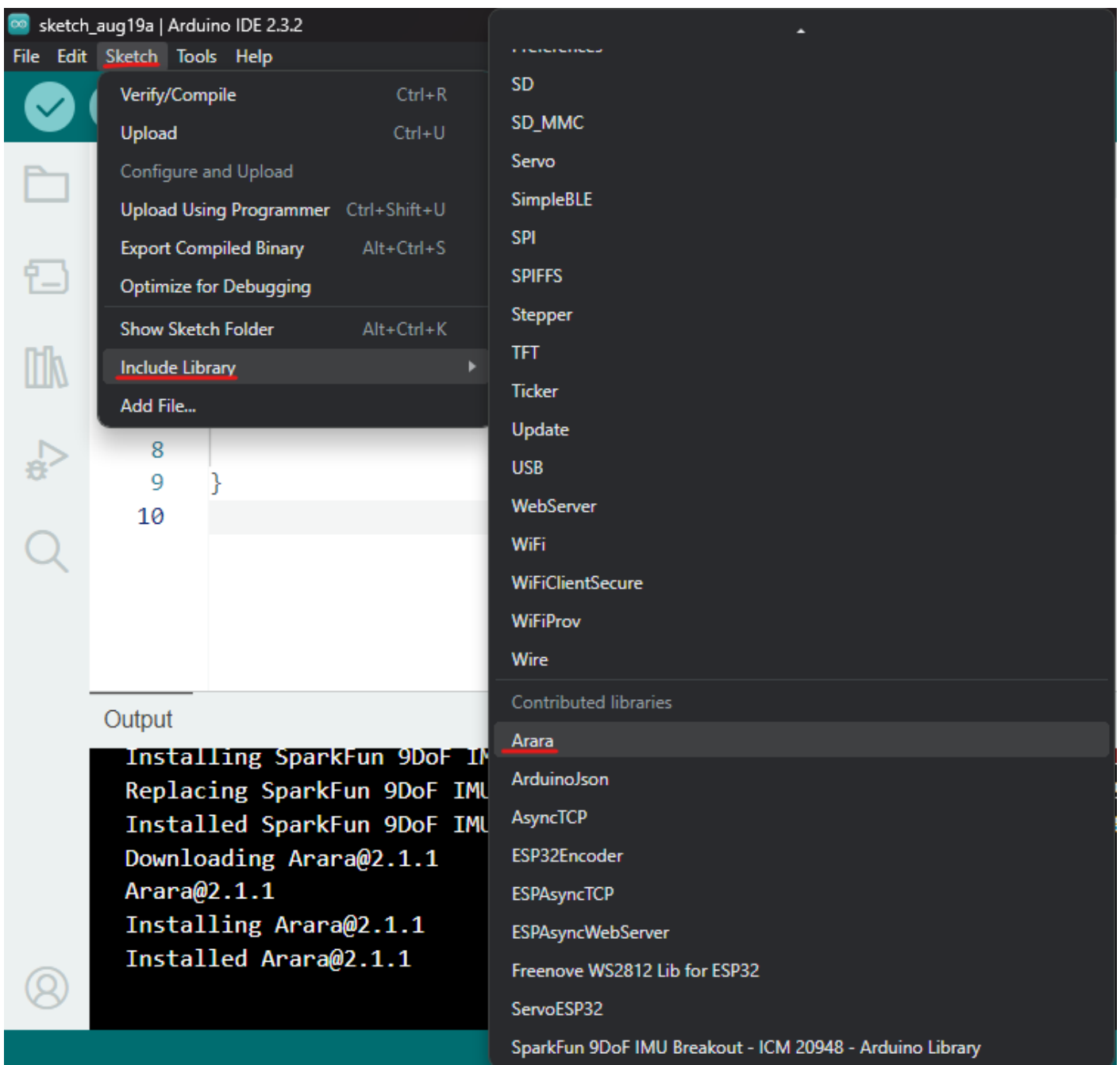


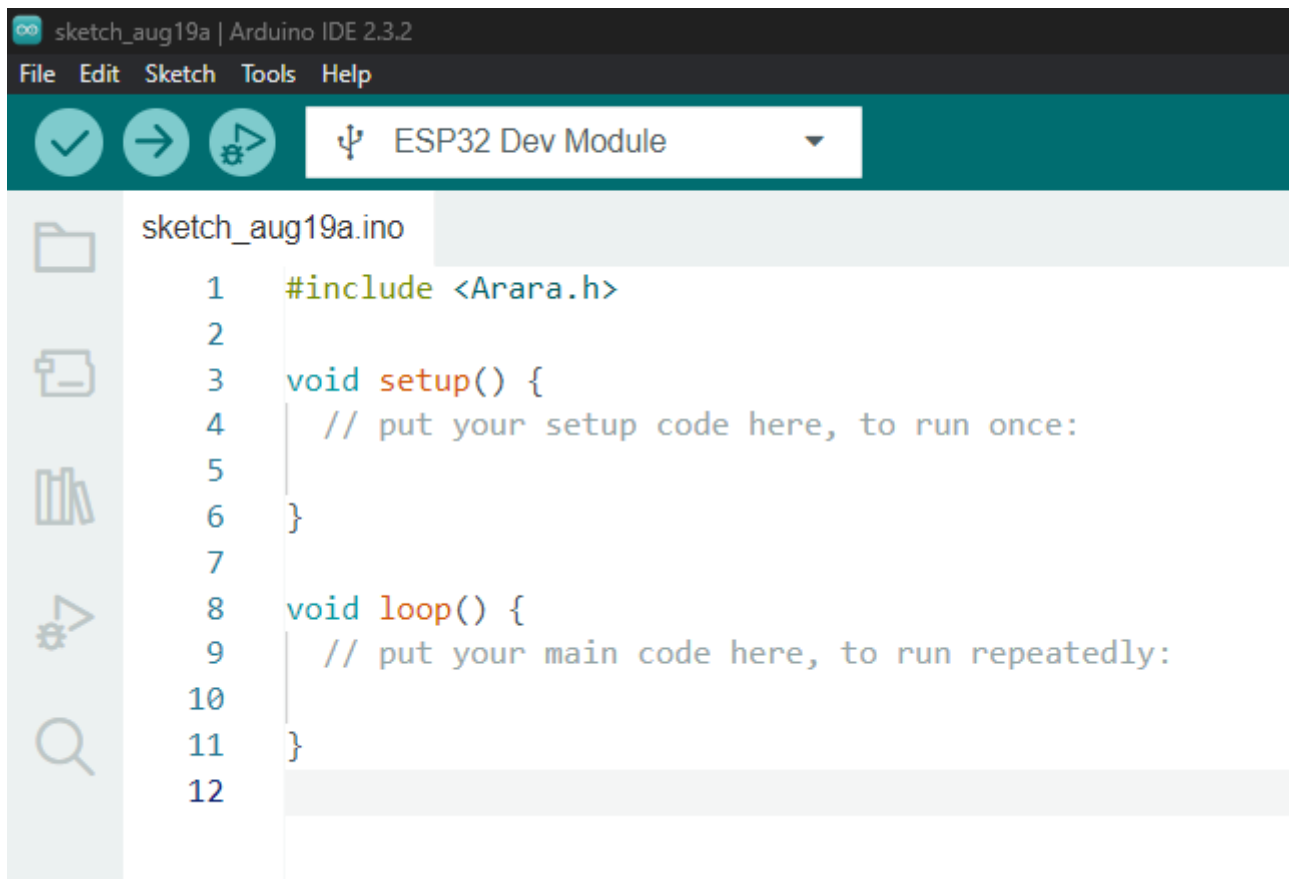
Importação da biblioteca

Esta página pode ser considerada como introdutória a todas as outras, pois devemos realizar esse processo antes de começar a programar qualquer esboço (nome de um projeto na Arduino IDE).

O processo dito anteriormente, é a importação da biblioteca, ou seja, utiliza-lá em nosso código. Para fazer isso é siga os processos abaixo.



Seu esboço deve ficar da seguinte maneira.



```
1  #include <Arara.h>
2
3  void setup() {
4    // put your setup code here, to run once:
5
6  }
7
8  void loop() {
9    // put your main code here, to run repeatedly:
10
11  }
12
```

Você também pode escrever diretamente essa linha `#include`, é ela quem faz a importação da biblioteca ao projeto

Revisão #1

Criado 19 agosto 2024 11:20:04 por Enzo Coutinho

Atualizado 19 agosto 2024 11:26:07 por Enzo Coutinho