

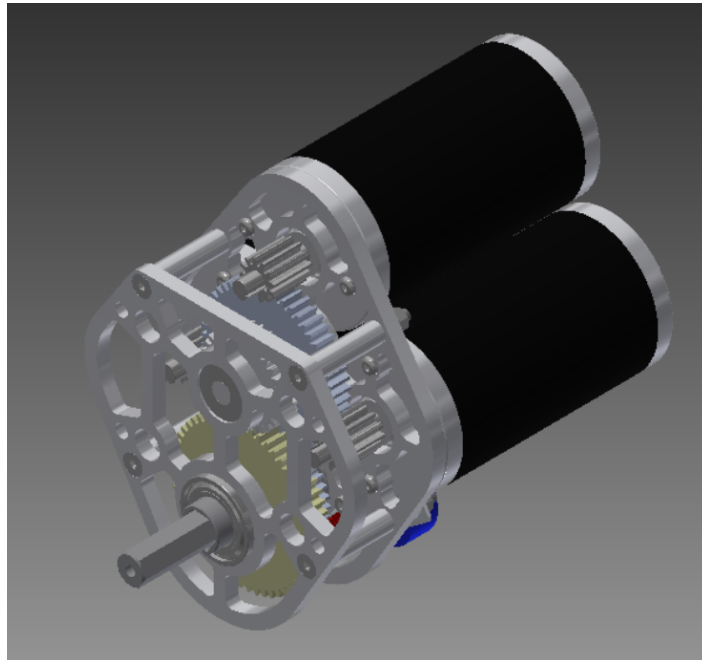
# Tração

---

O CIM é um dos mais confiáveis motores fornecidos às equipes de FRC. Normalmente são utilizados na tração - composta pelo chassi, rodas e a caixa de redução - onde seu poder e confiabilidade são essenciais.



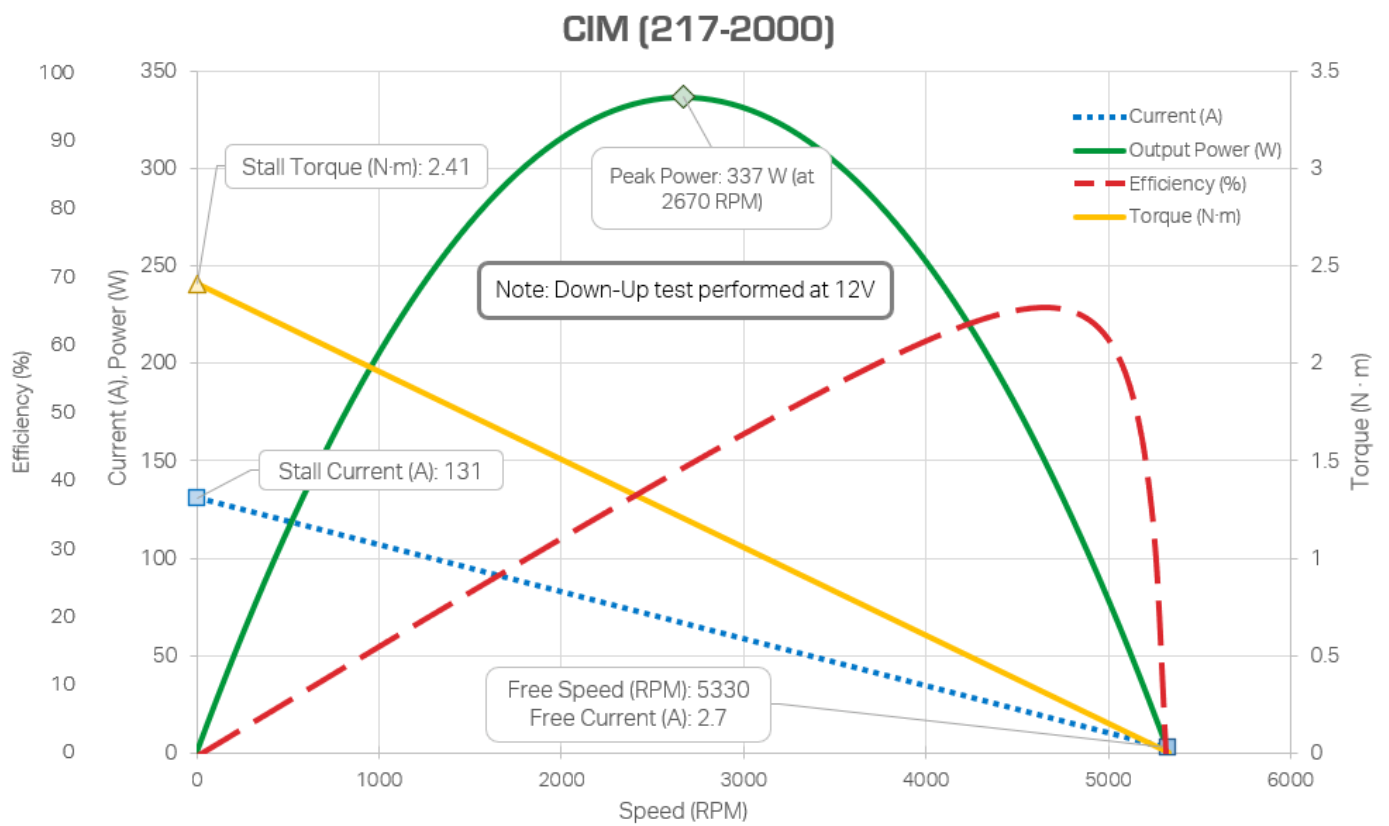
Esta é uma caixa de redução personalizada utilizada na tração do robô da equipe Under Control em 2018 utilizando CIMs. O CIM pode ser conectado diretamente na caixa de redução Toughbox que vem com este kit.



RPM livre: 5,330 rpm

Potência máxima: 337 W

Porta recomendada na PDP: 40A



# Guias

Para saber mais sobre potência, torque e eficiência [clique aqui Link do CAD](#)

[Documento especificações metricas](#)

[Link para página do fabricante](#)

---

Revisão #1
Criado 7 outubro 2024 18:38:52 por João Vitor Loeblein
Atualizado 7 outubro 2024 18:38:52 por João Vitor Loeblein