

# Snow Blower

---

O Snow Blower Motor é um motor pequeno de baixo RPM, ótimo para trabalhos em espaços apertados. Ele possui um eixo de saída de 1/2 polegada hexagonal.

Possui motor e caixa de redução (do tipo sem-fim) juntas para utilizar melhor o espaço. Possui um furo #10-32 no final do eixo para facilitar na hora de prender um hub ou coroa.

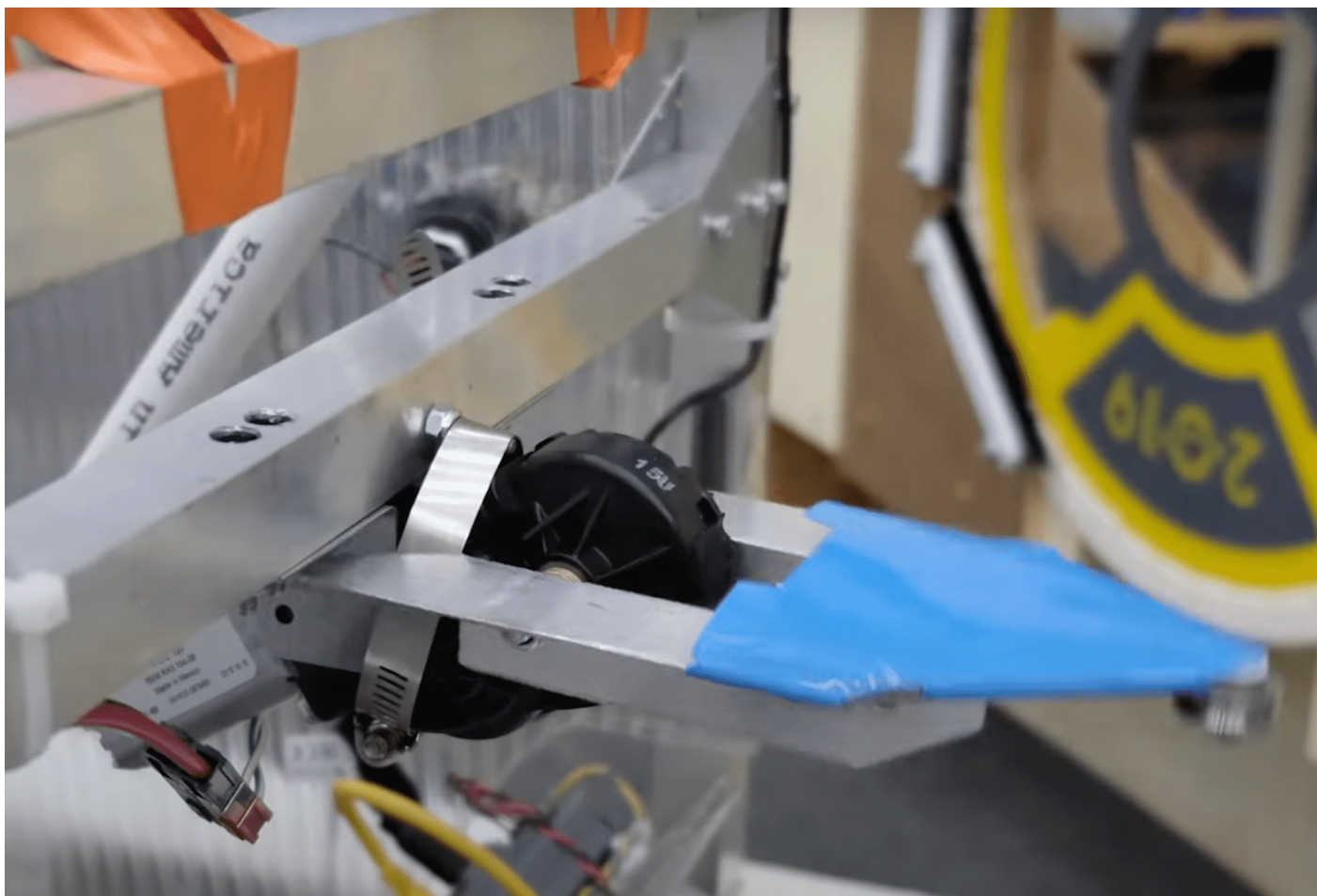


**Potência máxima:** 20 watts

**Velocidade sem carga:** 100 RPM

**Porta recomendada na PDP:** 30A/20A

Usado na construção do Everybot da equipe 118 no jogo de 2019 (Deep Space) para levantar e baixar a espátula que manipulava o hatch panel.



Podendo ser conectado no Bracket (am-2373).

## Guias

[Link para o CAD](#)

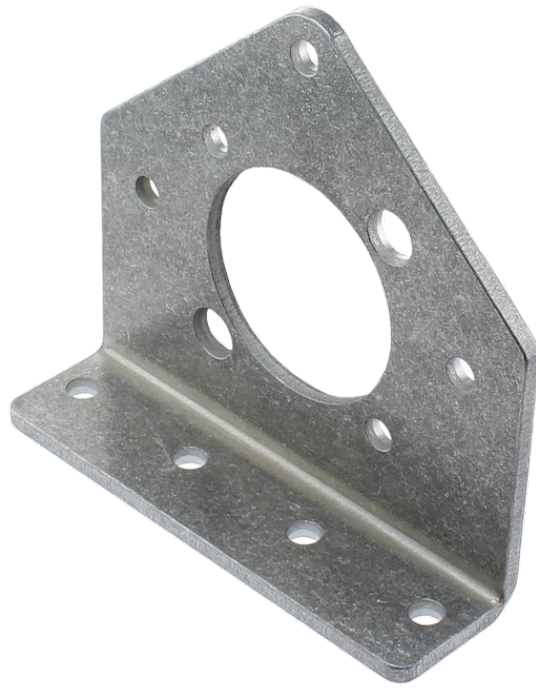
[Documento especificações metricas](#)

[Link para página do fabricante](#)

---

# Bracket - SnowBlower Motor

O Bracket - Snow Blower Motor é um suporte que permite montar mais facilmente um Snow Blower Motor (am-2235a) no seu robô.



Utilizando o desenho técnico do link abaixo, você pode reproduzir essa peça utilizando alumínio ou policarbonato.

## Guias

[Link do CAD](#)

[Documento especificações dimensionais](#)

[Link para a página do fabricante](#)

---

Revisão #3

Criado 29 novembro 2023 12:31:19 por João Vitor Loeblein

Atualizado 30 novembro 2023 20:04:00 por João Vitor Loeblein